

**CÂMARA MUNICIPAL DE LOULÉ**

Código Postal 8104-001

**EDITAL****Atribuição de Topónimo e Numeração de Polícia****Freguesia  
Quarteira****Lugar  
Bacelada/Arzinha**

Em conformidade com o Despacho do dia **5 de janeiro de 2023**, e nos termos do n.º1 do art.º13º do Regulamento Municipal de Toponímia e Numeração de Polícia (RMTNP) n.º 39/2016, de 15 janeiro:

**Torna-se público**, a atribuição do topónimo **Caminho da Antiga Estrada de Faro** (inicia na ER 125 e termina na Estrada de Vale Judeu – Quarteira), e respetiva numeração de polícia.

A colocação **dos números de polícia** é da responsabilidade do construtor/ proprietário (respeitando os art.ºs 22º a 24.º do RMTNP) que deve colocar o respetivo número, no prazo de 30 dias, contados da data da comunicação.

Para eventuais pedidos de esclarecimento relativamente à atribuição e/ou alteração de morada<sup>1</sup> deverão contactar os serviços da respetiva Junta de Freguesia, que colaboram com a Câmara Municipal nesta matéria.

Mais se informa que a atribuição de topónimo e da correspondente numeração de polícia será publicitada por Edital, em boletim municipal e no sítio eletrónico da autarquia, [www.cm-loule.pt](http://www.cm-loule.pt), no ícone "Consultas Públicas". Tendo sido dado ainda a conhecer o mesmo às seguintes entidades envolvidas:

---

<sup>1</sup> A plataforma portalmunicipio.cm-loule.pt disponibiliza minuta de certidão de toponímia e/ou atribuição de número de polícia.



## CÂMARA MUNICIPAL DE LOULÉ

Código Postal 8104-001

- Junta de Freguesia;
- CTT - Correios de Portugal e serviços de Código Postal;
- Conservatórias do Registo Predial e Civil;
- Finanças – Autoridade Tributária;
- EDP, Energias de Portugal;
- INEM – Instituto Nacional de Emergência Médica;
- Bombeiros Municipais;
- GNR - Guarda Nacional Republicana;
- Aos restantes membros da Comissão Municipal de Toponímia e à Assembleia Municipal.

Loulé, 20 de Janeiro de 2023

Por competência delegada do Sr. Presidente,

A Vereadora

A handwritten signature in black ink, appearing to read "Marilyn Zacarias".

Marilyn Zacarias



# CÂMARA MUNICIPAL DE LOULÉ

## MAPA DE TOPONÍMIA / Nº POLÍCIA

### CAMINHO DA ANTIGA ESTRADA DE FARO

# GEOLOULÉ



(x;y): 2 859,01 ; -283 339,62



(x;y): 5 799,06 ; -287 014,62



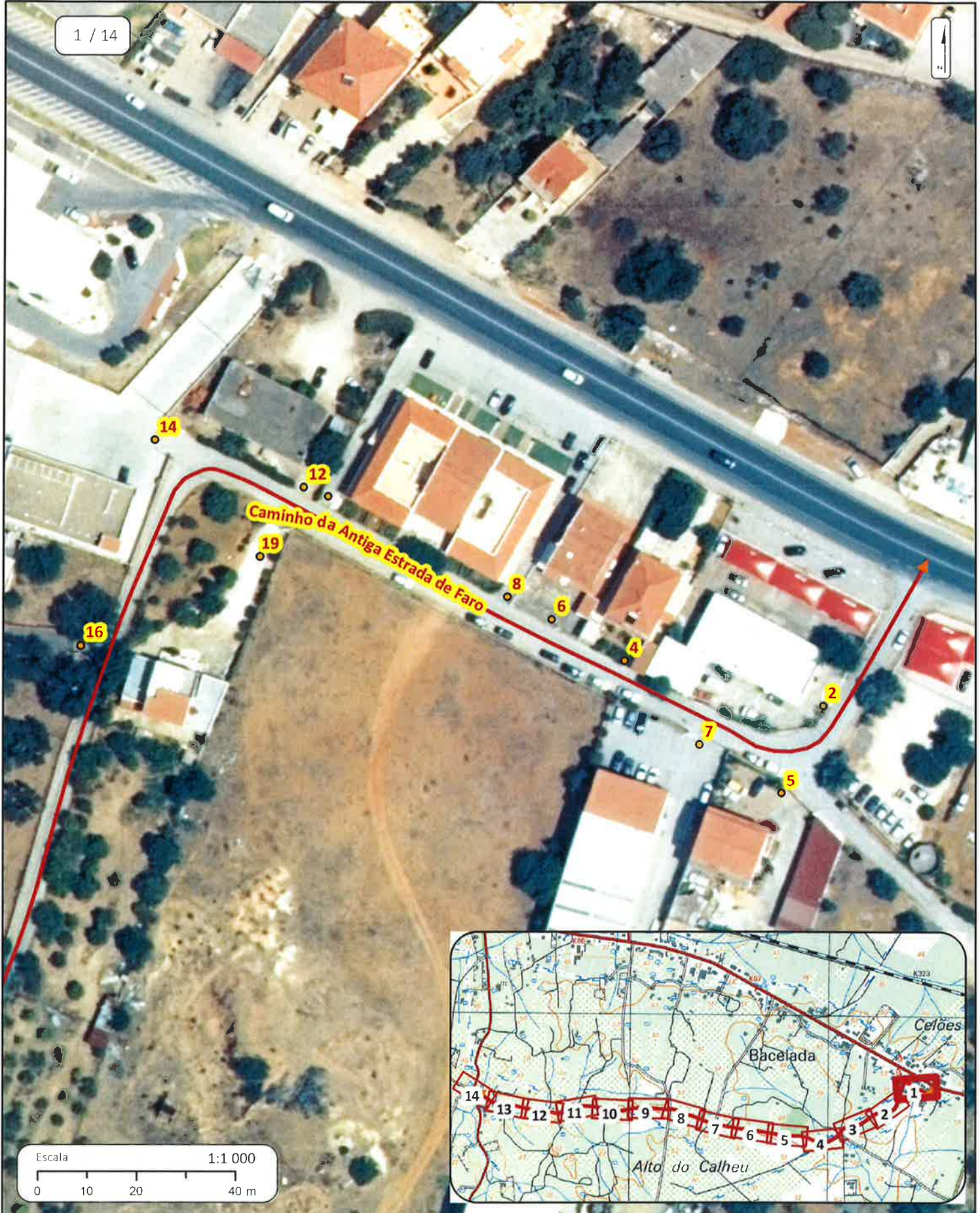
# CÂMARA MUNICIPAL DE LOULÉ

## MAPA DE TOPONÍMIA / Nº POLÍCIA

### GEOLOULÉ

### CAMINHO DA ANTIGA ESTRADA DE FARO

(x,y): 5 322,50 ; -284 690,50





# CÂMARA MUNICIPAL DE LOULÉ

## MAPA DE TOPONÍMIA / Nº POLÍCIA

### CAMINHO DA ANTIGA ESTRADA DE FARO

GEOLOULÉ

(x;y):5 175,72 ; -284 799,00



(x;y): 5 371,73 ; -285 044,00



# CÂMARA MUNICIPAL DE LOULÉ

## MAPA DE TOPONÍMIA / Nº POLÍCIA

### CAMINHO DA ANTIGA ESTRADA DE FARO

GEOLOULÉ



(x;y): 5 013,70 ; -284 879,34

3 / 14



(x;y): 5 209,71 ; -285 124,34



# CÂMARA MUNICIPAL DE LOULÉ

## MAPA DE TOPONÍMIA / Nº POLÍCIA

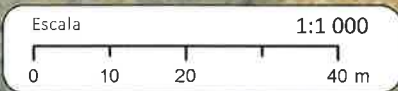
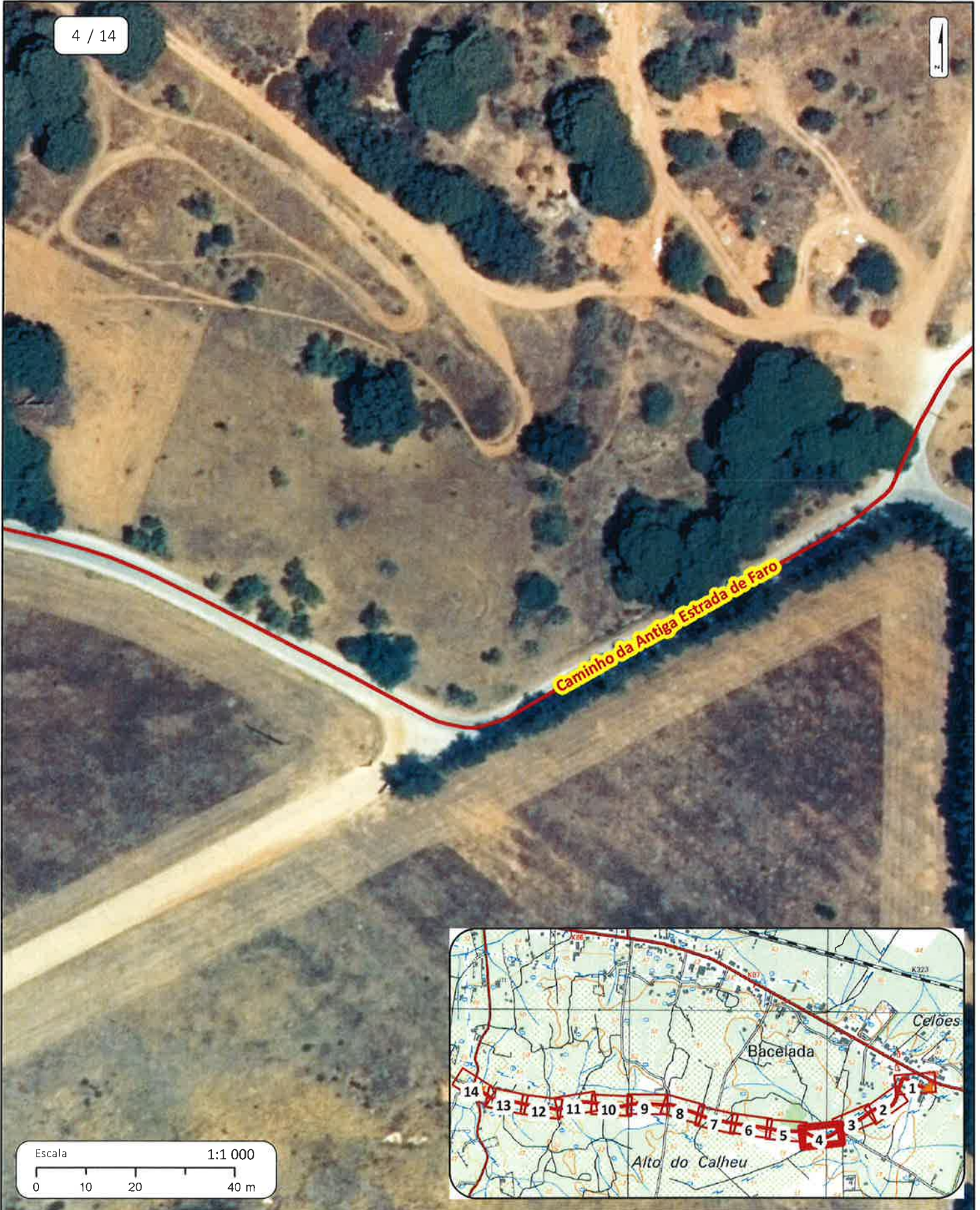
### CAMINHO DA ANTIGA ESTRADA DE FARO

# GEOLOULÉ



(x;y): 4 848,66 ; -284 954,04

4 / 14



(x;y): 5 044,66 ; -285 199,04



# CÂMARA MUNICIPAL DE LOULÉ

## MAPA DE TOPONÍMIA / Nº POLÍCIA

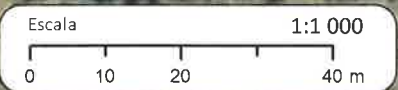
### CAMINHO DA ANTIGA ESTRADA DE FARO

GEOLOULÉ



(x;y): 4 668,24 ; -284 930,90

5 / 14



(x;y): 4 864,24 ; -285 175,90



# CÂMARA MUNICIPAL DE LOULÉ

## MAPA DE TOPONÍMIA / Nº POLÍCIA

### CAMINHO DA ANTIGA ESTRADA DE FARO

# GEOLOULÉ



(x; y): 4 490,84 ; -284 906,22



(x; y): 4 686,84 ; -285 151,22



# CÂMARA MUNICIPAL DE LOULÉ

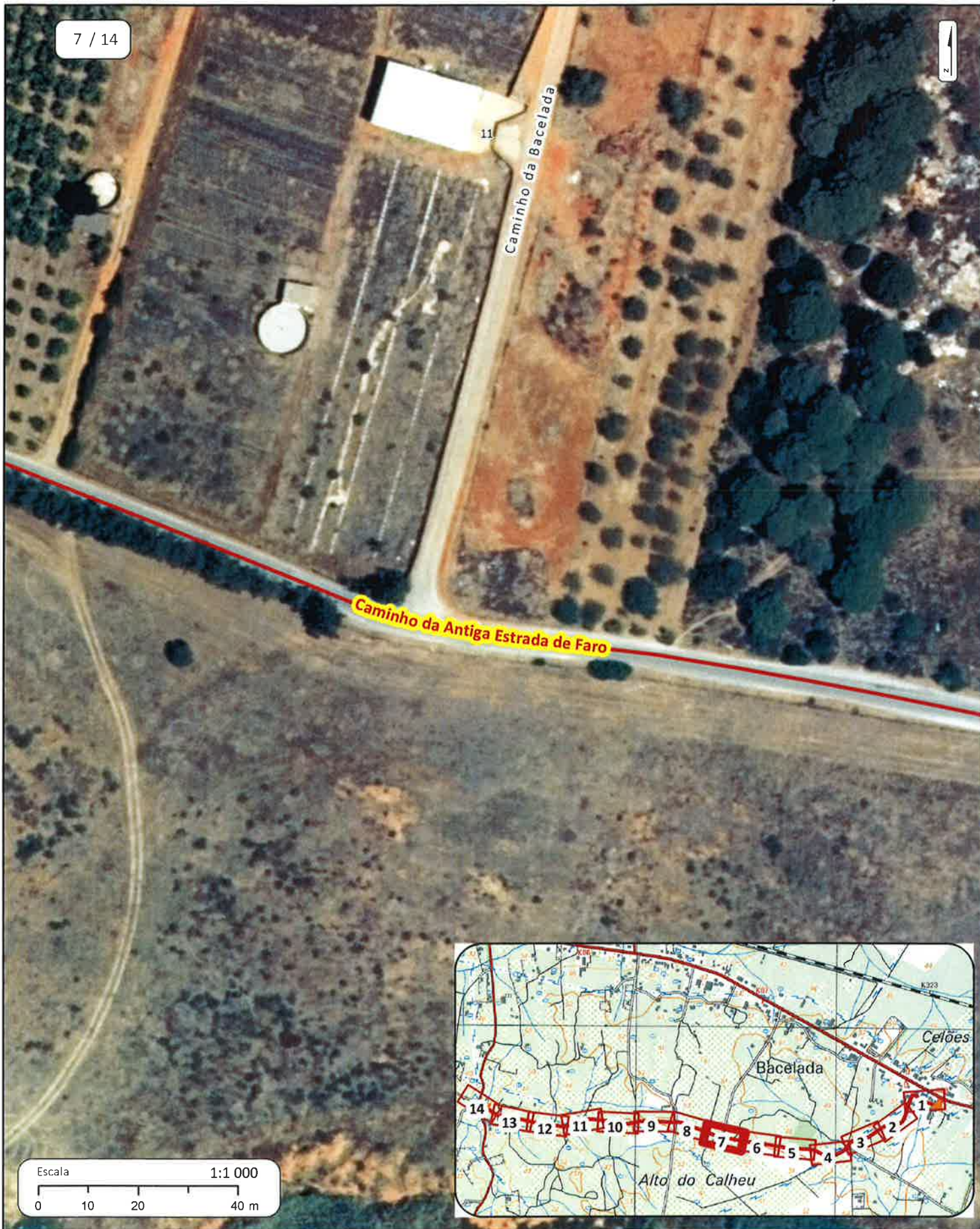
## MAPA DE TOPONÍMIA / Nº POLÍCIA

### CAMINHO DA ANTIGA ESTRADA DE FARO

# GEOLOULÉ



(x;y): 4 314,84 ; -284 876,98



(x;y): 4 510,84 ; -285 121,98



# CÂMARA MUNICIPAL DE LOULÉ

## MAPA DE TOPONÍMIA / Nº POLÍCIA

### CAMINHO DA ANTIGA ESTRADA DE FARO

# GEOLOULÉ



(x; y): 4 145,04 ; -284 821,13



(x; y): 4 341,04 ; -285 066,13



**loulé**  
concelho

# CÂMARA MUNICIPAL DE LOULÉ

## MAPA DE TOPONÍMIA / Nº POLÍCIA

### CAMINHO DA ANTIGA ESTRADA DE FARO

**GEOLOULÉ**

(x;y): 3 967,61 ; -284 796,74



9 / 14



184

**Caminho da Antiga Estrada de Faro**

177

Escala 1:1 000

0 10 20 40 m

(x;y): 4 163,61 ; -285 041,74



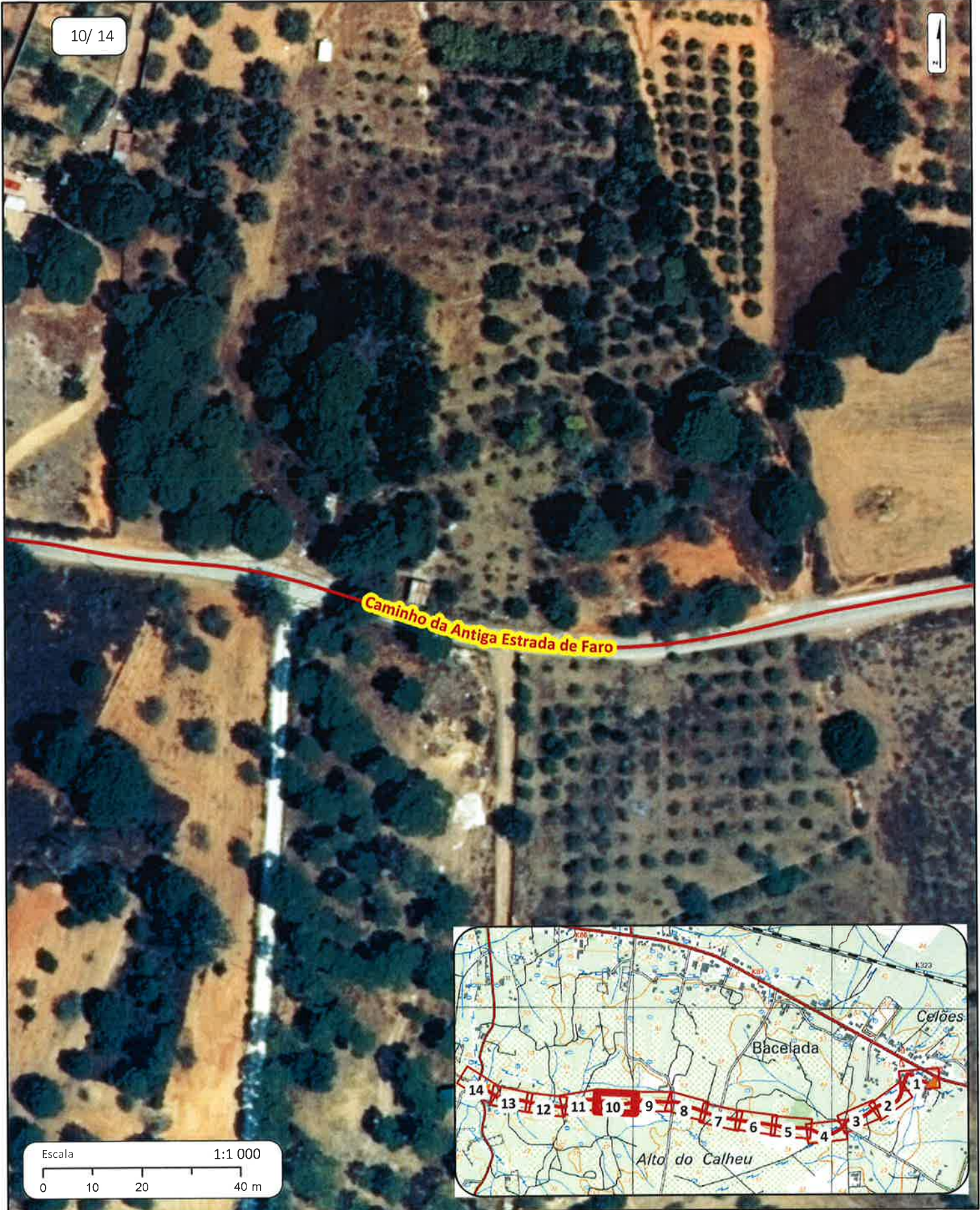
# CÂMARA MUNICIPAL DE LOULÉ

## MAPA DE TOPONÍMIA / Nº POLÍCIA

### CAMINHO DA ANTIGA ESTRADA DE FARO

GEOLOULÉ

(x;y): 3 788,38 ; -284 800,97



(x;y): 3 984,38 ; -285 045,97



# CÂMARA MUNICIPAL DE LOULÉ

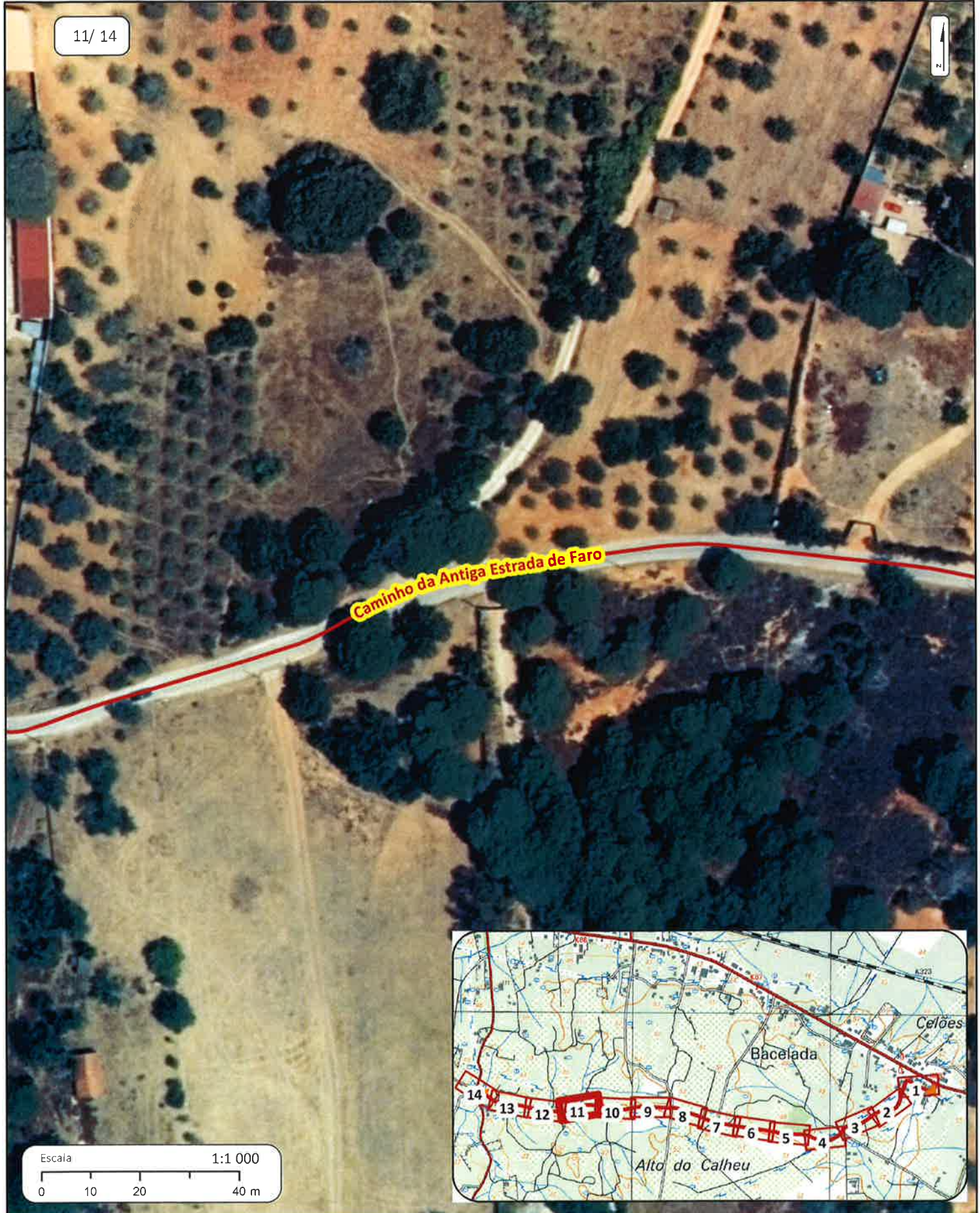
## MAPA DE TOPONÍMIA / Nº POLÍCIA

### CAMINHO DA ANTIGA ESTRADA DE FARO

# GEOLOULÉ



(x; y): 3 610,54 ; -284 796,05



(x; y): 3 806,55 ; -285 041,05



# CÂMARA MUNICIPAL DE LOULÉ

## MAPA DE TOPONÍMIA / Nº POLÍCIA

### CAMINHO DA ANTIGA ESTRADA DE FARO

# GEOLOULÉ



{x;y}: 3 434,85 ; -284 807,84



{x;y}: 3 630,85 ; -285 052,84



# CÂMARA MUNICIPAL DE LOULÉ

## MAPA DE TOPONÍMIA / Nº POLÍCIA

### CAMINHO DA ANTIGA ESTRADA DE FARO

# GEOLOULÉ

(x;y): 3 258,31 ; -284 776,89



(x;y): 3 454,32 ; -285 021,89



# CÂMARA MUNICIPAL DE LOULÉ

## MAPA DE TOPONÍMIA / Nº POLÍCIA

### CAMINHO DA ANTIGA ESTRADA DE FARO

GEOLOULÉ



(x; y): 3 095,44 ; -284 706,15



(x; y): 3 291,44 ; -284 951,15



**CÂMARA MUNICIPAL DE LOULÉ**

Código Postal 8104-001

**EDITAL****Atribuição de Topónimo e Numeração de Polícia****Freguesia  
Quarteira****Lugar  
Bacelada**

Em conformidade com o Despacho do dia **5 de janeiro de 2023**, e nos termos do n.º1 do art.º13º do Regulamento Municipal de Toponímia e Numeração de Polícia (RMTNP) n.º 39/2016, de 15 janeiro:

**Torna-se público**, a atribuição do topónimo **Caminho da Bacelada** – inicia no Caminho da Antiga Estrada de Faro e termina na ER 125, e respetiva numeração de polícia.

A colocação **dos números de polícia** é da responsabilidade do construtor/ proprietário (respeitando os art.ºs 22º a 24.º do RMTNP) que deve colocar o respetivo número, no prazo de 30 dias, contados da data da comunicação.

Para eventuais pedidos de esclarecimento relativamente à atribuição e/ou alteração de morada<sup>1</sup> deverão contactar os serviços da respetiva Junta de Freguesia, que colaboram com a Câmara Municipal nesta matéria.

Mais se informa que a atribuição de topónimo e da correspondente numeração de polícia será publicitada por Edital, em boletim municipal e no sítio eletrónico da autarquia, [www.cm-loule.pt](http://www.cm-loule.pt), no ícone “Consultas Públicas”. Tendo sido dado ainda a conhecer o mesmo às seguintes entidades envolvidas:

---

<sup>1</sup> A plataforma portalmunicipe.cm-loule.pt disponibiliza minuta de certidão de toponímia e/ou atribuição de número de polícia.



**CÂMARA MUNICIPAL DE LOULÉ**

Código Postal 8104-001

- Junta de Freguesia;
- CTT - Correios de Portugal e serviços de Código Postal;
- Conservatórias do Registo Predial e Civil;
- Finanças – Autoridade Tributária;
- EDP, Energias de Portugal;
- INEM – Instituto Nacional de Emergência Médica;
- Bombeiros Municipais;
- GNR - Guarda Nacional Republicana;
- Aos restantes membros da Comissão Municipal de Toponímia e à Assembleia Municipal.

Loulé, 20 de Janeiro de 2023

Por competência delegada do Sr. Presidente,

A Vereadora

A handwritten signature in black ink, appearing to read "Marilyn Zacarias".

Marilyn Zacarias



# CÂMARA MUNICIPAL DE LOULÉ

## MAPA DE TOPONÍMIA / Nº POLÍCIA

### CAMINHO DA BACELADA

GEOLOULÉ

(x;y): 3 690,94 ; -283 780,76



(x;y): 5 454,99 ; -285 579,46



# CÂMARA MUNICIPAL DE LOULÉ

## MAPA DE TOPONÍMIA / Nº POLÍCIA

### CAMINHO DA BACELADA

GEOLOULÉ



(x;y): 4 322,00 ; -284 784,30



(x;y): 4 518,00 ; -285 029,30



# CÂMARA MUNICIPAL DE LOULÉ

## MAPA DE TOPONÍMIA / Nº POLÍCIA

### CAMINHO DA BACELADA

# GEOLOULÉ



(x;y): 4 387,59 ; -284 604,69



(x;y): 4 583,59 ; -284 849,69



# CÂMARA MUNICIPAL DE LOULÉ

## MAPA DE TOPONÍMIA / Nº POLÍCIA

### CAMINHO DA BACELADA

GEOLOULÉ



(x;y): 4 495,05 ; -284 445,41

3 / 4



(x;y): 4 691,05 ; -284 690,41



# CÂMARA MUNICIPAL DE LOULÉ

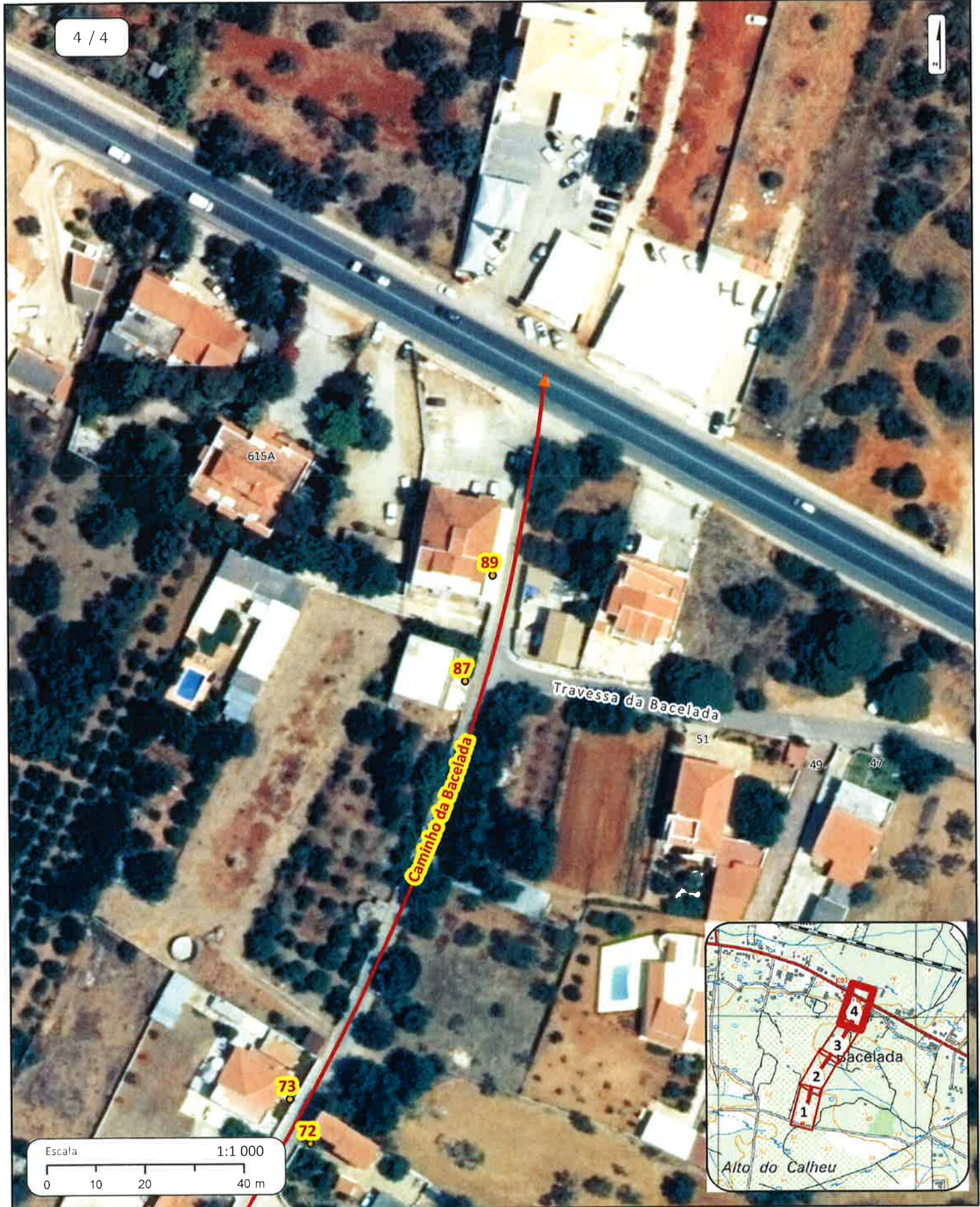
## MAPA DE TOPONÍMIA / Nº POLÍCIA

### CAMINHO DA BACELADA

# GEOLOULÉ



(x,y): 4 579,30 ; -284 273,32



(x,y): 4 775,30 ; -284 518,32



**CÂMARA MUNICIPAL DE LOULÉ**

Código Postal 8104-001

**EDITAL****Atribuição de Topónimo e Numeração de Polícia****Freguesia  
Quarteira****Lugar  
Arzinha**

Em conformidade com o Despacho do dia **5 de janeiro de 2023**, e nos termos do n.º1 do art.º13º do Regulamento Municipal de Toponímia e Numeração de Polícia (RMTNP) n.º 39/2016, de 15 janeiro:

**Torna-se público**, a atribuição do topónimo **Caminho da Portela** (inicia no Caminho do Vale e termina na Estrada de Vale Judeu- Quarteira), e respetiva numeração de polícia.

A colocação **dos números de polícia** é da responsabilidade do construtor/ proprietário (respeitando os art.ºs 22º a 24.º do RMTNP) que deve colocar o respetivo número, no prazo de 30 dias, contados da data da comunicação.

Para eventuais pedidos de esclarecimento relativamente à atribuição e/ou alteração de morada<sup>1</sup> deverão contactar os serviços da respetiva Junta de Freguesia, que colaboram com a Câmara Municipal nesta matéria.

Mais se informa que a atribuição de topónimo e da correspondente numeração de polícia será publicitada por Edital, em boletim municipal e no sítio eletrónico da autarquia, [www.cm-loule.pt](http://www.cm-loule.pt), no ícone "Consultas Públicas". Tendo sido dado ainda a conhecer o mesmo às seguintes entidades envolvidas:

---

<sup>1</sup> A plataforma portalmunicpe.cm-loule.pt disponibiliza minuta de certidão de toponímia e/ou atribuição de número de polícia.



## **CÂMARA MUNICIPAL DE LOULÉ**

Código Postal 8104-001

- Junta de Freguesia;
- CTT - Correios de Portugal e serviços de Código Postal;
- Conservatórias do Registo Predial e Civil;
- Finanças – Autoridade Tributária;
- EDP, Energias de Portugal;
- INEM – Instituto Nacional de Emergência Médica;
- Bombeiros Municipais;
- GNR - Guarda Nacional Republicana;
- Aos restantes membros da Comissão Municipal de Toponímia e à Assembleia Municipal.

Loulé, 20 de Janeiro de 2023

Por competência delegada do Sr. Presidente,

A Vereadora

A handwritten signature in black ink, appearing to read 'Marilyn Zacarias'.

Marilyn Zacarias



# CÂMARA MUNICIPAL DE LOULÉ

## MAPA DE TOPONÍMIA / Nº POLÍCIA

### CAMINHO DA PORTELA



(x; y): 2 458,48 ; -283 810,56



(x; y): 3 733,58 ; -285 035,56



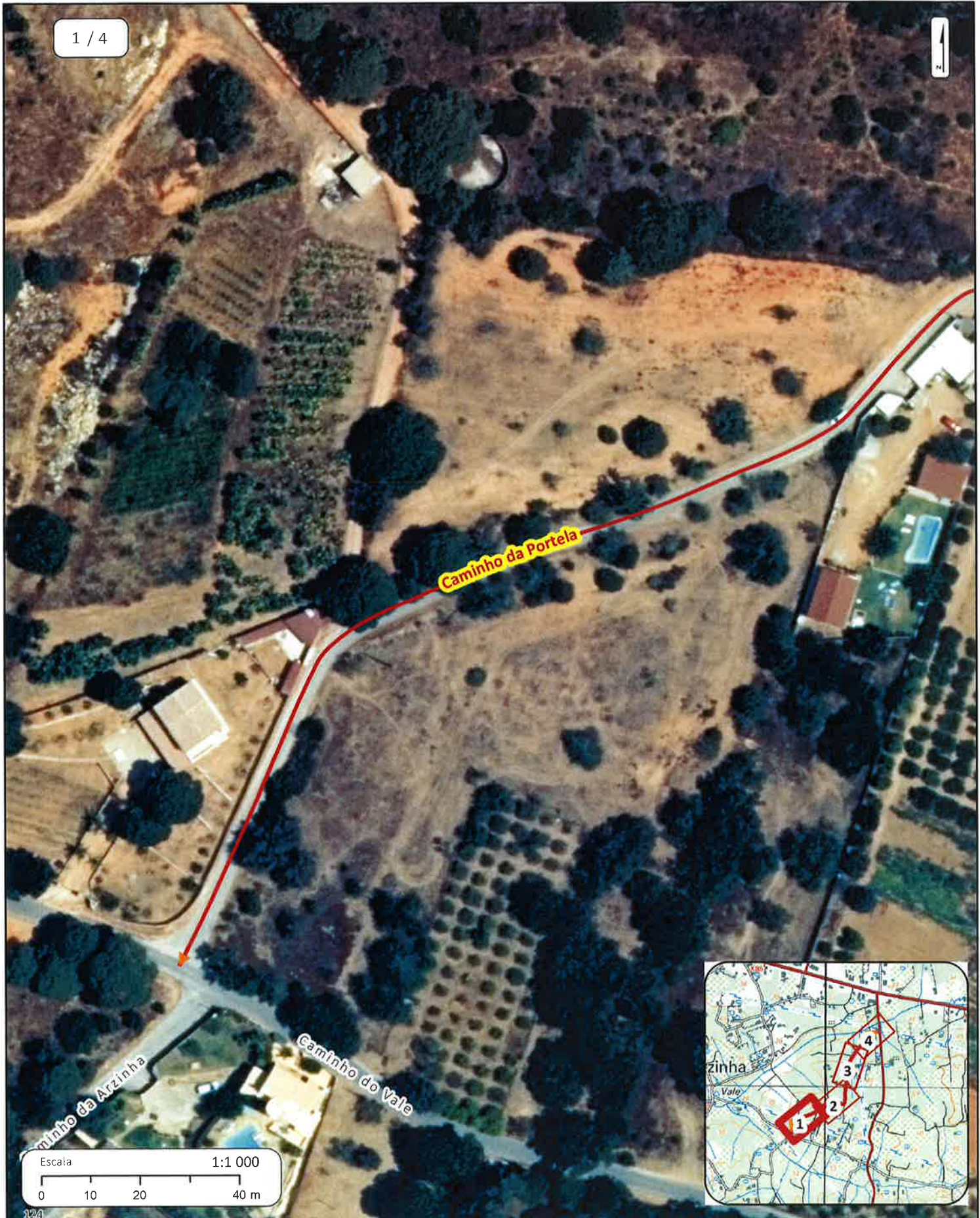
# CÂMARA MUNICIPAL DE LOULÉ

## MAPA DE TOPONÍMIA / Nº POLÍCIA

### CAMINHO DA PORTELA



(x;y): 2 371,70 ; -283 803,83



(x;y): 3 698,42 ; -285 028,83



# CÂMARA MUNICIPAL DE LOULÉ

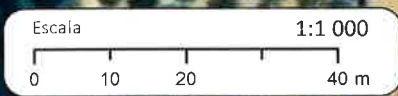
## MAPA DE TOPONÍMIA / Nº POLÍCIA

### CAMINHO DA PORTELA

GEOLOULÉ

(x;y): 2 371,70 ; -283 803,83

2 / 4



(x;y): 3 698,42 ; -285 028,83



# CÂMARA MUNICIPAL DE LOULÉ

## MAPA DE TOPONÍMIA / Nº POLÍCIA

### CAMINHO DA PORTELA

GEOLOULÉ

(x;y): 2 371,70 ; -283 803,83

3 / 4



Escala 1:1 000  
0 10 20 40 m

(x;y): 3 698,42 ; -285 028,83



# CÂMARA MUNICIPAL DE LOULÉ

## MAPA DE TOPONÍMIA / Nº POLÍCIA

### CAMINHO DA PORTELA



(x;y): 2 371,70 ; -283 803,83



(x;y): 3 698,42 ; -285 028,83





A handwritten signature in black ink, appearing to be 'F. Silva'.

**CÂMARA MUNICIPAL DE LOULÉ**

Código Postal 8104-001

**EDITAL****Atribuição de Topónimo e Numeração de Polícia****Freguesia  
Quarteira****Lugar  
Benfarras**

Em conformidade com o Despacho do dia **27 de dezembro de 2022**, e nos termos do n.º1 do art.º13º do Regulamento Municipal de Toponímia e Numeração de Polícia (RMTNP) n.º 39/2016, de 15 janeiro:

**Torna-se público**, a atribuição do topónimo **Caminho das Benfarras** – inicia na Avenida Vilamoura XXI e termina no Caminho dos Pinheiros Mansos, e respetiva numeração de polícia.

A colocação **dos números de polícia** é da responsabilidade do construtor/ proprietário (respeitando os art.ºs 22º a 24.º do RMTNP) que deve colocar o respetivo número, no prazo de 30 dias, contados da data da comunicação.

Para eventuais pedidos de esclarecimento relativamente à atribuição e/ou alteração de morada<sup>1</sup> deverão contactar os serviços da respetiva Junta de Freguesia, que colaboram com a Câmara Municipal nesta matéria.

Mais se informa que a atribuição de topónimo e da correspondente numeração de polícia será publicitada por Edital, em boletim municipal e no sítio eletrónico da autarquia, [www.cm-loule.pt](http://www.cm-loule.pt), no ícone “Consultas Públicas”. Tendo sido dado ainda a conhecer o mesmo às seguintes entidades envolvidas:

---

<sup>1</sup> A plataforma portalmunicipe.cm-loule.pt disponibiliza minuta de certidão de toponímia e/ou atribuição de número de polícia.



## CÂMARA MUNICIPAL DE LOULÉ

Código Postal 8104-001

- Junta de Freguesia;
- CTT - Correios de Portugal e serviços de Código Postal;
- Conservatórias do Registo Predial e Civil;
- Finanças – Autoridade Tributária;
- EDP, Energias de Portugal;
- INEM – Instituto Nacional de Emergência Médica;
- Bombeiros Municipais;
- GNR - Guarda Nacional Republicana;
- Aos restantes membros da Comissão Municipal de Toponímia e à Assembleia Municipal.

Loulé, 18 de Janeiro de 2023

Por competência delegada do Sr. Presidente,

A Vereadora

A handwritten signature in black ink, appearing to read 'Marilyn Zacarias'.

Marilyn Zacarias



**loulé**  
concelho

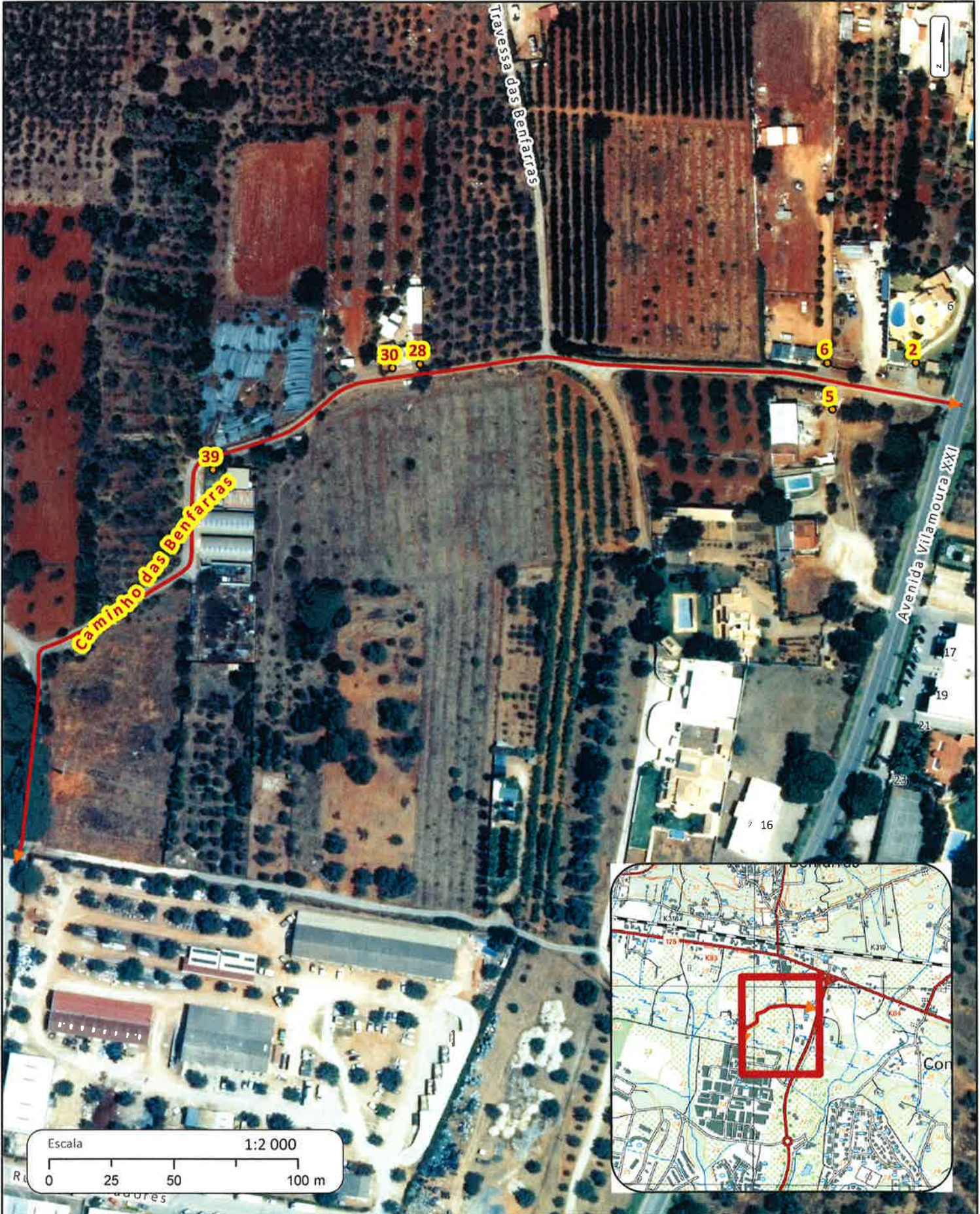
# CÂMARA MUNICIPAL DE LOULÉ

## MAPA DE TOPONÍMIA / Nº POLÍCIA

, CAMINHO DAS BENFARRAS

### GEOLOULÉ

(x;y):267,83 ; -282 792,28



(x;y): 1 981,80 ; -284 448,73



**CÂMARA MUNICIPAL DE LOULÉ**

Código Postal 8104-001

**EDITAL****Atribuição de Topónimo e Numeração de Polícia****Freguesia  
Quarteira****Lugar  
Arzinha/ Barrocal**

Em conformidade com o Despacho do dia **5 de janeiro de 2023**, e nos termos do n.º1 do art.º13º do Regulamento Municipal de Toponímia e Numeração de Polícia (RMTNP) n.º 39/2016, de 15 janeiro:

**Torna-se público**, a atribuição do topónimo **Caminho do Barrocal** (inicia na Estrada de Vale Judeu- Quarteira e termina na ER 125), e respetiva numeração de polícia.

A colocação **dos números de polícia** é da responsabilidade do construtor/ proprietário (respeitando os art.ºs 22º a 24.º do RMTNP) que deve colocar o respetivo número, no prazo de 30 dias, contados da data da comunicação.

Para eventuais pedidos de esclarecimento relativamente à atribuição e/ou alteração de morada<sup>1</sup> deverão contactar os serviços da respetiva Junta de Freguesia, que colaboram com a Câmara Municipal nesta matéria.

Mais se informa que a atribuição de topónimo e da correspondente numeração de polícia será publicitada por Edital, em boletim municipal e no sítio eletrónico da autarquia, [www.cm-loule.pt](http://www.cm-loule.pt), no ícone "Consultas Públicas". Tendo sido dado ainda a conhecer o mesmo às seguintes entidades envolvidas:

---

<sup>1</sup> A plataforma [portalmunicipe.cm-loule.pt](http://portalmunicipe.cm-loule.pt) disponibiliza minuta de certidão de toponímia e/ou atribuição de número de polícia.



## CÂMARA MUNICIPAL DE LOULÉ

Código Postal 8104-001

- Junta de Freguesia;
- CTT - Correios de Portugal e serviços de Código Postal;
- Conservatórias do Registo Predial e Civil;
- Finanças – Autoridade Tributária;
- EDP, Energias de Portugal;
- INEM – Instituto Nacional de Emergência Médica;
- Bombeiros Municipais;
- GNR - Guarda Nacional Republicana;
- Aos restantes membros da Comissão Municipal de Toponímia e à Assembleia Municipal.

Loulé, 20 de Janeiro de 2023

Por competência delegada do Sr. Presidente,

A Vereadora

A handwritten signature in black ink, appearing to read 'Marilyn Zacarias'.

Marilyn Zacarias



# CÂMARA MUNICIPAL DE LOULÉ

## MAPA DE TOPONÍMIA / Nº POLÍCIA

### CAMINHO DO BARROCAL

# GEOLOULÉ



(x;y): 2 541,16 ; -283 657,55



(x;y): 3 325,17 ; -284 637,55



# CÂMARA MUNICIPAL DE LOULÉ

## MAPA DE TOPONÍMIA / Nº POLÍCIA

### CAMINHO DO BARROCAL



(x;y): 3 054,24 ; -283 921,20



1 / 7



Escala 1:1 000  
0 10 20 40 m

(x;y): 3 250,24 ; -284 166,20



# CÂMARA MUNICIPAL DE LOULÉ

## MAPA DE TOPONÍMIA / Nº POLÍCIA

### CAMINHO DO BARROCAL

# GEOLOULÉ



(x,y): 2 893,30 ; -284 002,93



(x,y): 3 089,30 ; -284 247,93



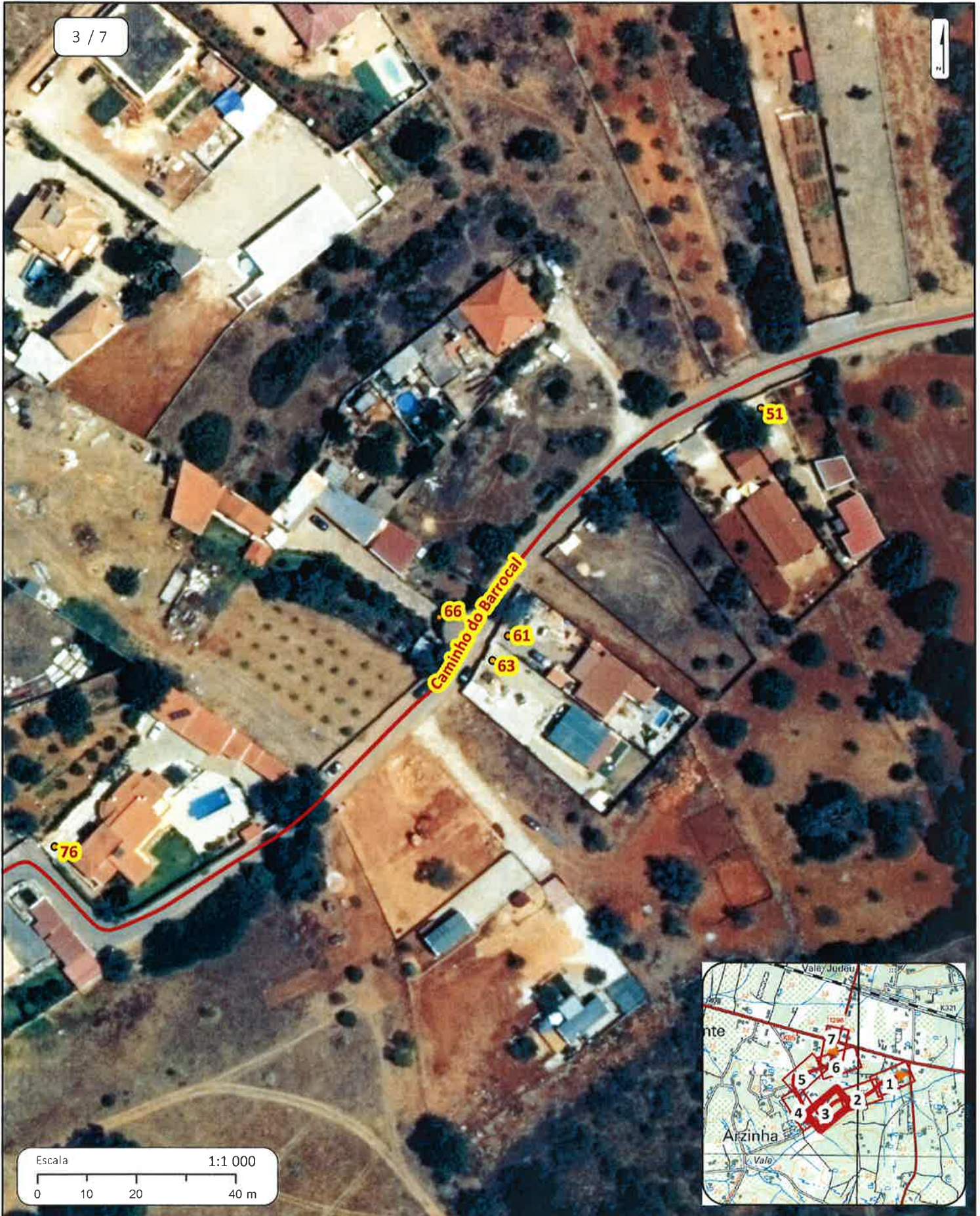
# CÂMARA MUNICIPAL DE LOULÉ

## MAPA DE TOPONÍMIA / Nº POLÍCIA

### CAMINHO DO BARROCAL

# GEOLOULÉ

(x;y): 2 732,84 ; -284 075,19



(x;y): 2 928,85 ; -284 320,19



# CÂMARA MUNICIPAL DE LOULÉ

## MAPA DE TOPONÍMIA / Nº POLÍCIA

### CAMINHO DO BARROCAL

GEOLOULÉ

(x,y): 2 597,98 ; -284 071,13



(x,y): 2 793,98 ; -284 316,13



# CÂMARA MUNICIPAL DE LOULÉ

## MAPA DE TOPONÍMIA / Nº POLÍCIA

### CAMINHO DO BARROCAL

# GEOLOULÉ

(x;y): 2 613,85 ; -283 901,38



(x;y): 2 809,85 ; -284 146,38



# CÂMARA MUNICIPAL DE LOULÉ

## MAPA DE TOPONÍMIA / Nº POLÍCIA

### CAMINHO DO BARROCAL

# GEOLOULÉ



(x,y): 2 786,67 ; -283 839,17



(x,y): 2 982,67 ; -284 084,17



loulé  
concelho

# CÂMARA MUNICIPAL DE LOULÉ

## MAPA DE TOPONÍMIA / Nº POLÍCIA

### CAMINHO DO BARROCAL

GEOLoulé  
*Paula*

(x;y): 2 761,83 ; -283 761,92



(x;y): 2 957,83 ; -284 006,92