

A handwritten signature in black ink, appearing to be 'F. Silva'.

CÂMARA MUNICIPAL DE LOULÉ

Código Postal 8104-001

EDITAL**Proposta de Atribuição de Topónimo e Numeração de Polícia****Freguesia
Quarteira****Lugar
Bacelada**

Em conformidade com o Despacho do dia **10 de maio de 2023**, e nos termos do n.º1 do art.º13º do Regulamento Municipal de Toponímia e Numeração de Polícia (RMTNP) n.º 39/2016, de 15 janeiro:

Torna-se público, a atribuição do topónimo **Caminho da Fronteira** – inicia na Estrada de Vale Judeu - Quarteira e termina na ER 125, e respetiva numeração de polícia.

A colocação **dos números de polícia** é da responsabilidade do construtor/ proprietário (respeitando os art.ºs 22º a 24.º do RMTNP) que deve colocar o respetivo número, no prazo de 30 dias, contados da data da comunicação.

Para eventuais pedidos de esclarecimento relativamente à atribuição e/ou alteração de morada¹ deverão contactar os serviços da respetiva Junta de Freguesia, que colaboram com a Câmara Municipal nesta matéria.

Mais se informa que a atribuição do topónimo e da numeração de polícia será publicitada por Edital, em boletim municipal e no sítio eletrónico da autarquia, www.cm-loule.pt, no ícone “Consultas Públicas”. Tendo sido dado ainda a conhecer o mesmo às seguintes entidades envolvidas:

¹ A plataforma servicosonline.cm-loule.pt disponibiliza minuta de certidão de toponímia e/ou atribuição de número de polícia.



CÂMARA MUNICIPAL DE LOULÉ

Código Postal 8104-001

- Junta de Freguesia;
- CTT - Correios de Portugal e serviços de Código Postal;
- Conservatórias do Registo Predial e Civil;
- Finanças – Autoridade Tributária;
- EDP, Energias de Portugal;
- INEM – Instituto Nacional de Emergência Médica;
- Bombeiros Municipais;
- GNR - Guarda Nacional Republicana;
- Aos restantes membros da Comissão Municipal de Toponímia e à Assembleia Municipal.

Loulé, 19 de Maio de 2023

Por competência delegada do Sr. Presidente,

A Vereadora

Marilyn Zacarias



CÂMARA MUNICIPAL DE LOULÉ

MAPA DE TOPONÍMIA / Nº POLÍCIA

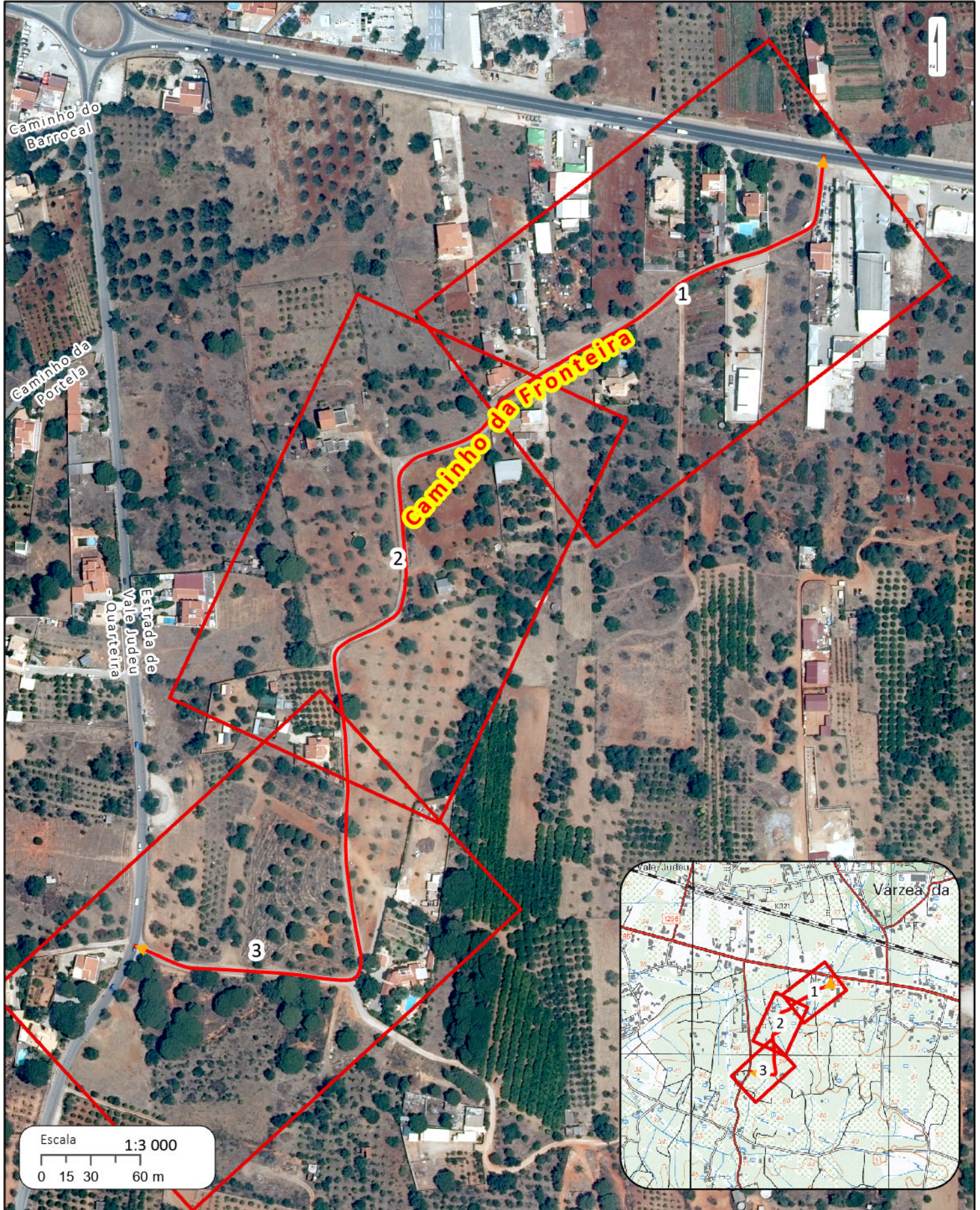
CAMINHO DA FRONTEIRA

GEOLULÉ

SG Municipal



(x;y): 3185,32E ; 283942,96S



(x;y): 3773,33E ; 284677,96S



CÂMARA MUNICIPAL DE LOULÉ

MAPA DE TOPONÍMIA / Nº POLÍCIA

CAMINHO DA FRONTEIRA

GEOLOULÉ

SG Municipal



(x;y): 3498,44E ; 283997,65S





CÂMARA MUNICIPAL DE LOULÉ

MAPA DE TOPONÍMIA / Nº POLÍCIA

CAMINHO DA FRONTEIRA

GEOLOULÉ

SG Municipal



(x;y):3325,91E ; 284158,08S



2 / 3

Escala 1:1 000

0 5 10 20 m

(x;y): 3521,91E ; 284403,08S



CÂMARA MUNICIPAL DE LOULÉ

MAPA DE TOPONÍMIA / Nº POLÍCIA

CAMINHO DA FRONTEIRA

GEOLULÉ

SG Municipal



(x;y): 3240E ; 284395,78S



3 / 3

Estrada de Vale Judeu - Quarteira

Caminho da Fronteira

Escala 1:1 000

0 5 10 20 m

(x;y): 3436E ; 284640,78S