

**CÂMARA MUNICIPAL DE LOULÉ**

Código Postal 8104-001

EDITAL**Atribuição de Topónimo e Numeração de Polícia****Freguesia
Quarteira****Lugar
Terras Ruivas/Benfarras/Vilamoura**

Em conformidade com o Despacho do dia **29 de novembro de 2022**, e nos termos do n.º1 do art.º13º do Regulamento Municipal de Toponímia e Numeração de Polícia (RMTNP) n.º 39/2016, de 15 janeiro:

Torna-se público, a atribuição do topónimo **Caminho dos Pinheiros Mansos** – Inicia no entroncamento da Rua dos Almocreves com o Caminho das Benfarras e termina num caminho sem designação (junto à Estação Elevatória de águas), e da respetiva numeração de polícia.

A colocação **dos números de polícia** é da responsabilidade do construtor/ proprietário (respeitando os art.ºs 22º a 24.º do RMTNP) que deve colocar o respetivo número, no prazo de 30 dias, contados da data da comunicação.

Para eventuais pedidos de esclarecimento relativamente à atribuição e/ou alteração de morada¹ deverão contactar os serviços da respetiva Junta de Freguesia, que colaboram com a Câmara Municipal nesta matéria.

Mais se informa que a atribuição de topónimo e da correspondente numeração de polícia será publicitada por Edital, em boletim municipal e no sítio eletrónico da autarquia, www.cm-loule.pt, no ícone “Consultas Públicas”. Tendo sido dado ainda a conhecer o mesmo às seguintes entidades envolvidas:

¹ A plataforma portalmunicipe.cm-loule.pt disponibiliza minuta de certidão de toponímia e/ou atribuição de número de polícia.



CÂMARA MUNICIPAL DE LOULÉ

Código Postal 8104-001

- Junta de Freguesia;
- CTT - Correios de Portugal e serviços de Código Postal;
- Conservatórias do Registo Predial e Civil;
- Finanças – Autoridade Tributária;
- EDP, Energias de Portugal;
- INEM – Instituto Nacional de Emergência Médica;
- Bombeiros Municipais;
- GNR - Guarda Nacional Republicana;
- Aos restantes membros da Comissão Municipal de Toponímia e à Assembleia Municipal.

Loulé, 16 de Dezembro de 2022

Por competência delegada do Sr. Presidente,
A Vereadora

A handwritten signature in black ink, appearing to read "Marilyn Zacarias".

Marilyn Zacarias



CÂMARA MUNICIPAL DE LOULÉ

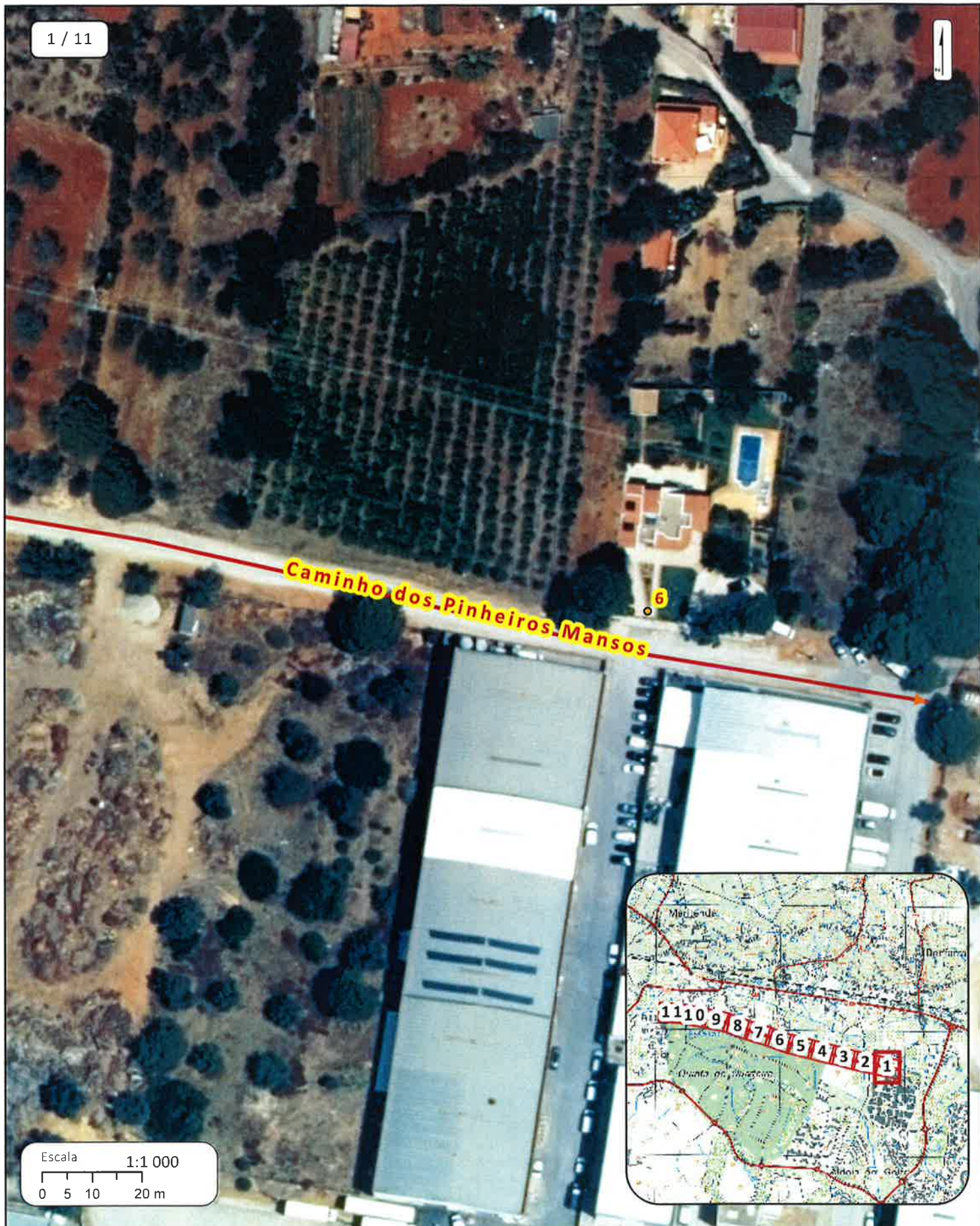
MAPA DE TOPONÍMIA / Nº POLÍCIA

GEOLOULÉ

CAMINHO DOS PINHEIROS MANSOS

(x;y): 741,03E ; 283571,17S

1 / 11



(x;y): 937,03E ; 283816,17S



CÂMARA MUNICIPAL DE LOULÉ

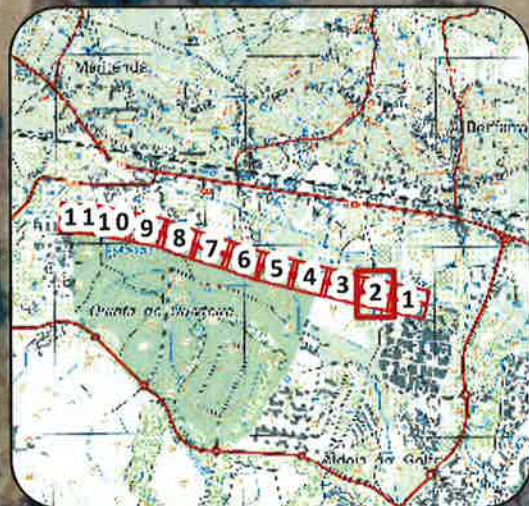
MAPA DE TOPONÍMIA / Nº POLÍCIA

GEOLOULÉ

CAMINHO DOS PINHEIROS MANSOS

(x; y): 567,33E ; 283534,69S

2 / 11



Escala 1:1 000
0 5 10 20 m

(x; y): 763,33E ; 283779,69S



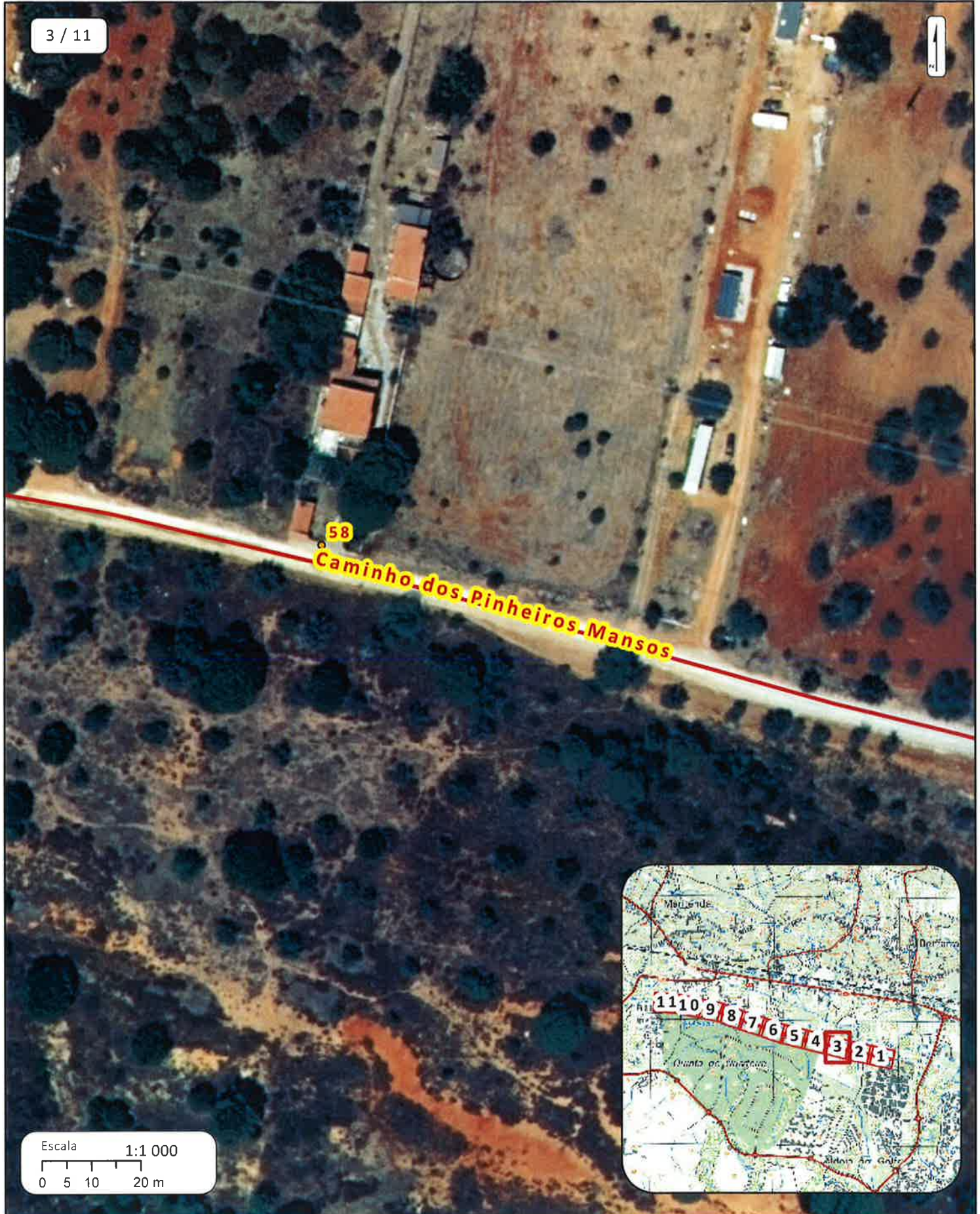
CÂMARA MUNICIPAL DE LOULÉ

MAPA DE TOPONÍMIA / Nº POLÍCIA

GEOLOULÉ

CAMINHO DOS PINHEIROS MANSOS

(x;y): 393,45E ; 283493,71S



3 / 11



58
Caminho dos Pinheiros Mansos

Escala 1:1 000
0 5 10 20 m



(x;y): 589,45E ; 283738,71S



CÂMARA MUNICIPAL DE LOULÉ

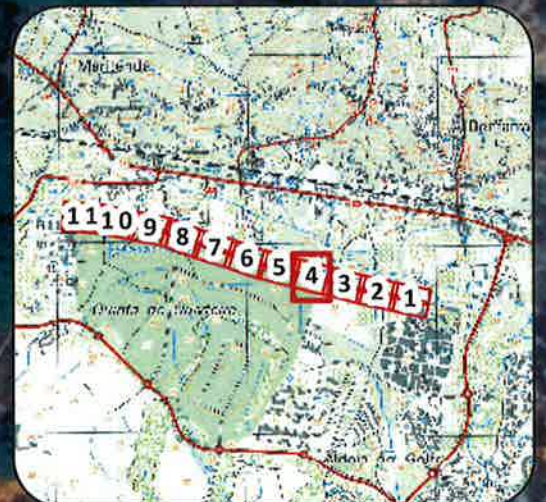
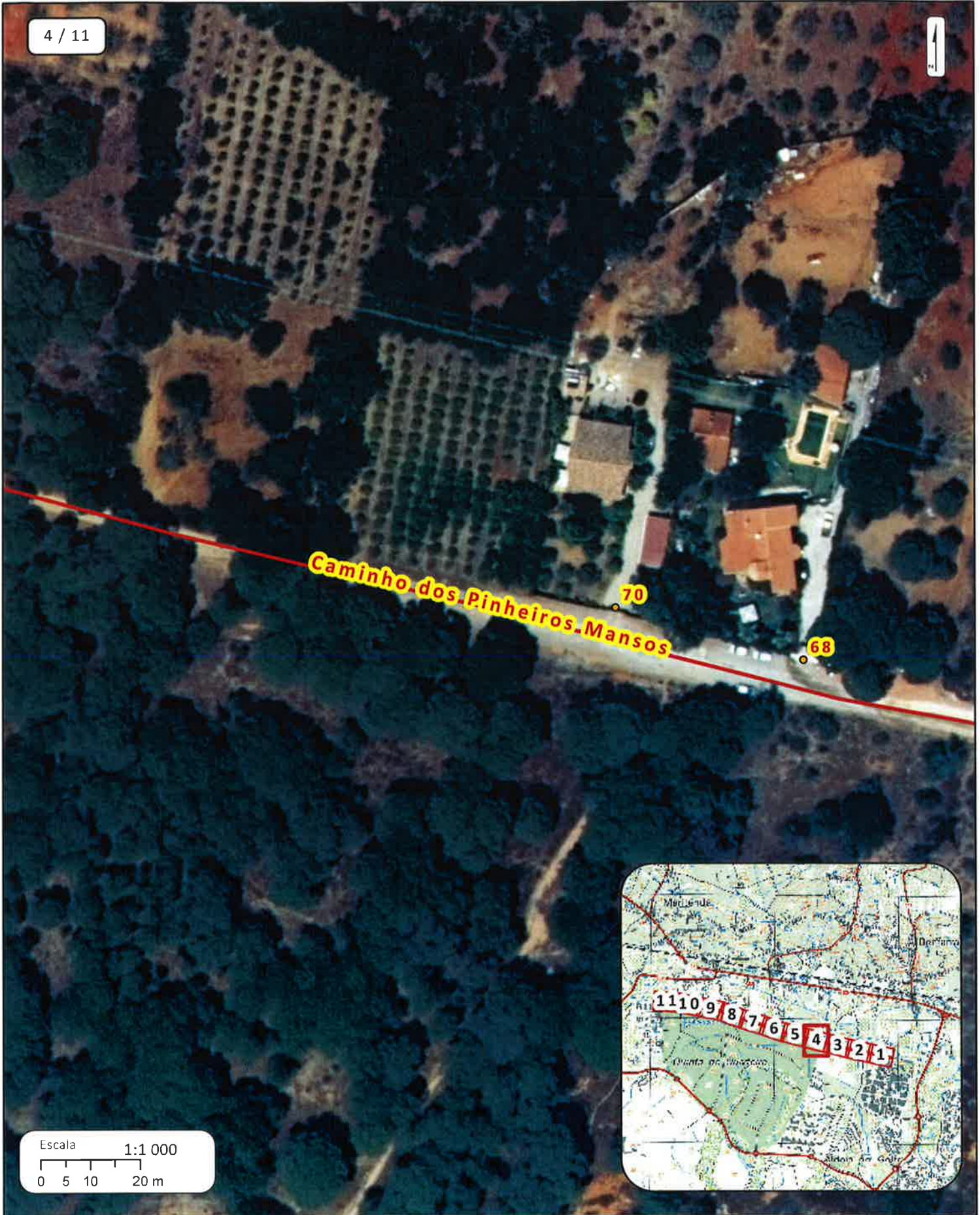
MAPA DE TOPONÍMIA / Nº POLÍCIA

GEOLOULÉ

CAMINHO DOS PINHEIROS MANSOS

(x,y): 219,28E ; 283451,09S

4 / 11



(x,y): 415,28E ; 283696,09S



CÂMARA MUNICIPAL DE LOULÉ

MAPA DE TOPONÍMIA / Nº POLÍCIA

GEOLOULÉ

CAMINHO DOS PINHEIROS MANSOS

(x;y): 46,45E ; 283406,85S

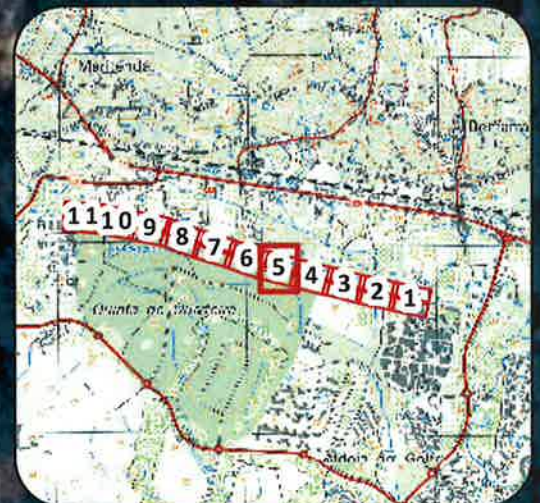
5 / 11



Caminho dos Pinheiros Mansos

Escala 1:1 000

0 5 10 20 m



(x;y): 242,45E ; 283651,85S



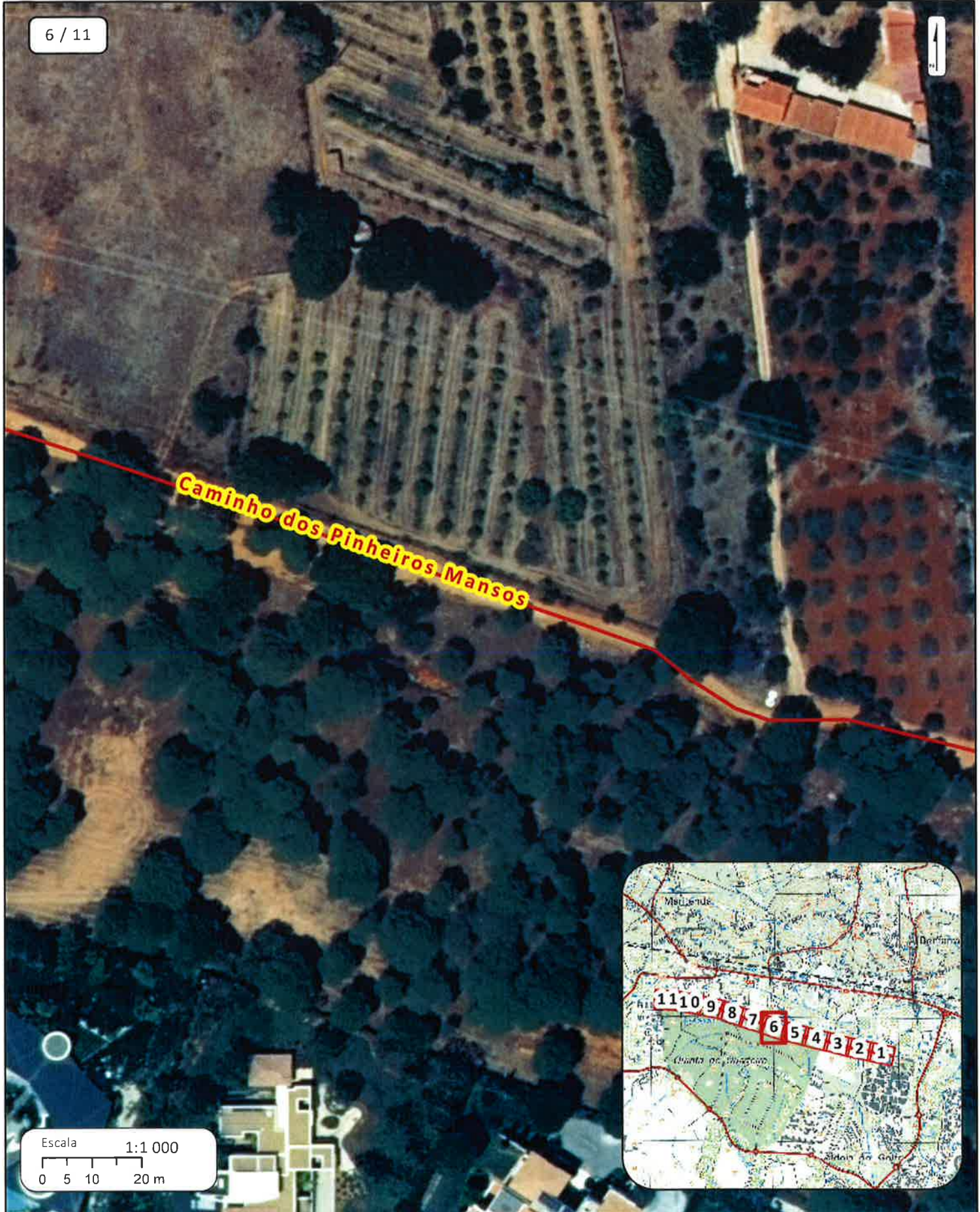
CÂMARA MUNICIPAL DE LOULÉ

MAPA DE TOPONÍMIA / Nº POLÍCIA

GEOLOULÉ

CAMINHO DOS PINHEIROS MANSOS

(x; y): 124,7W ; 283359,35S



6 / 11



Caminho dos Pinheiros Mansos



Escala 1:1 000
0 5 10 20 m

(x; y): 71,3E ; 283604,35S



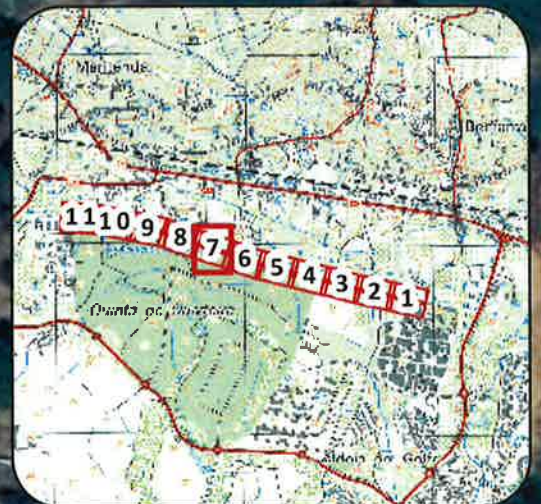
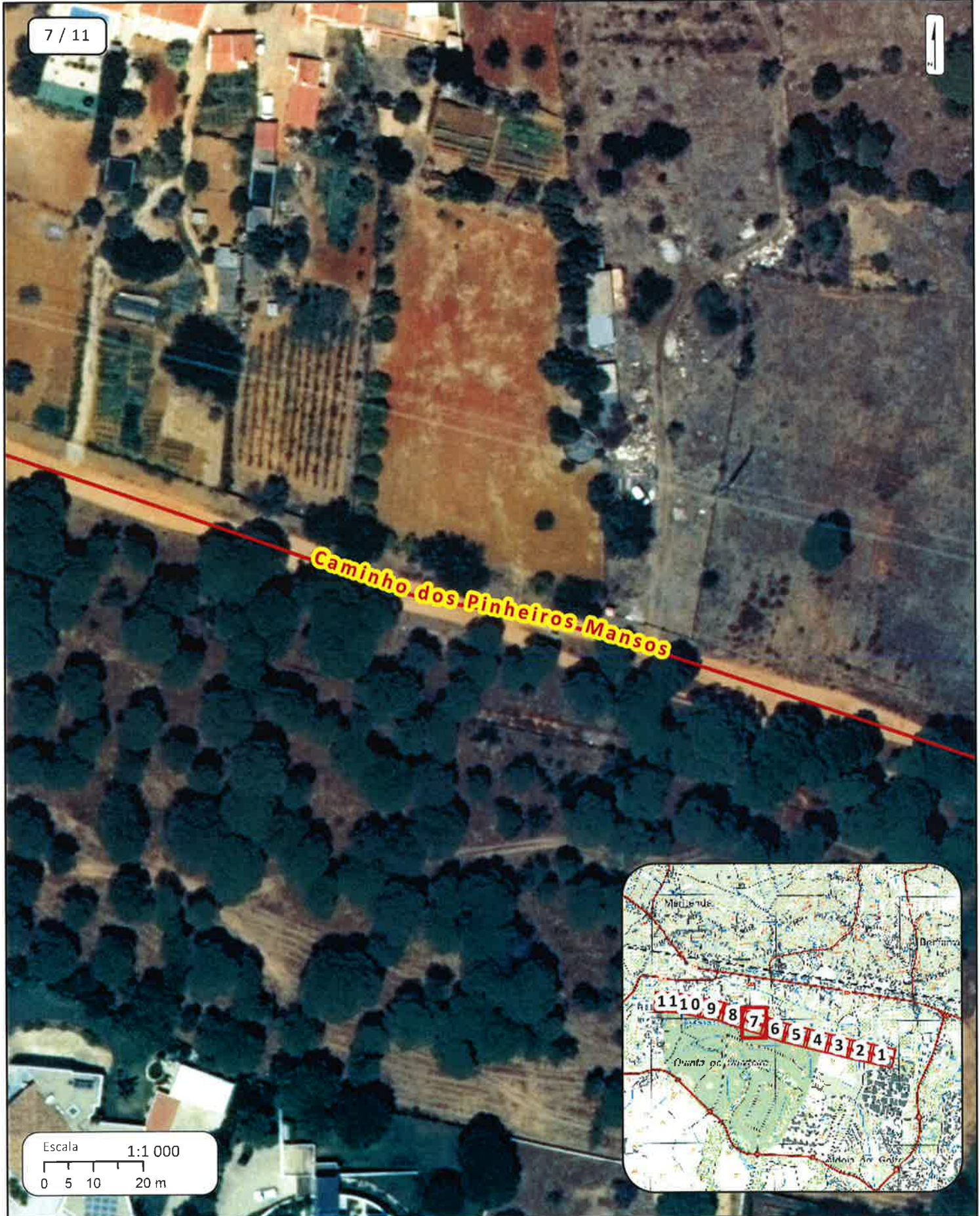
CÂMARA MUNICIPAL DE LOULÉ

MAPA DE TOPONÍMIA / Nº POLÍCIA

GEOLOULÉ

CAMINHO DOS PINHEIROS MANSOS

(x;y): 293,17W ; 283301,89S



(x;y): 97,17W ; 283546,89S



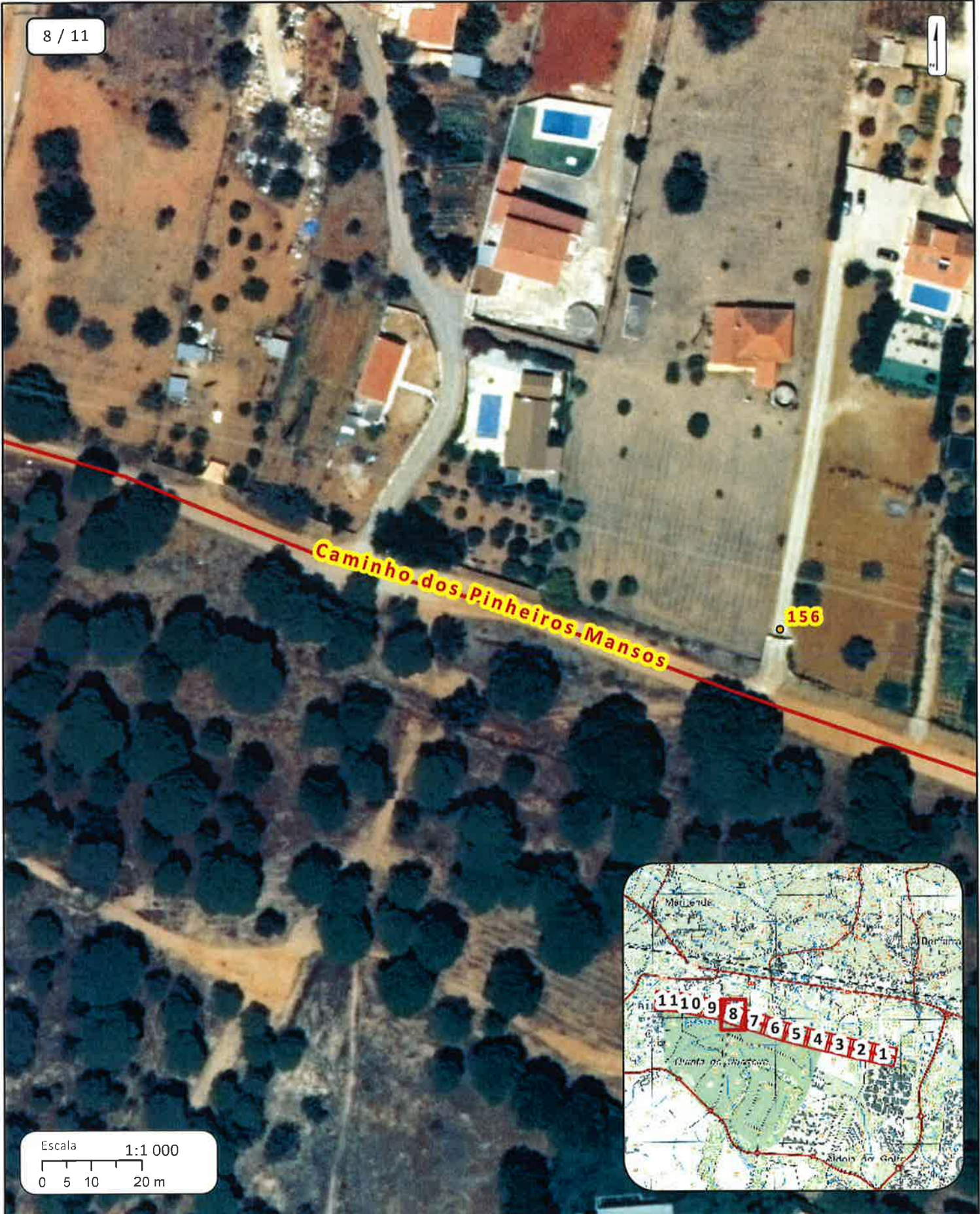
CÂMARA MUNICIPAL DE LOULÉ

MAPA DE TOPONÍMIA / Nº POLÍCIA

GEOLOULÉ

CAMINHO DOS PINHEIROS MANSOS

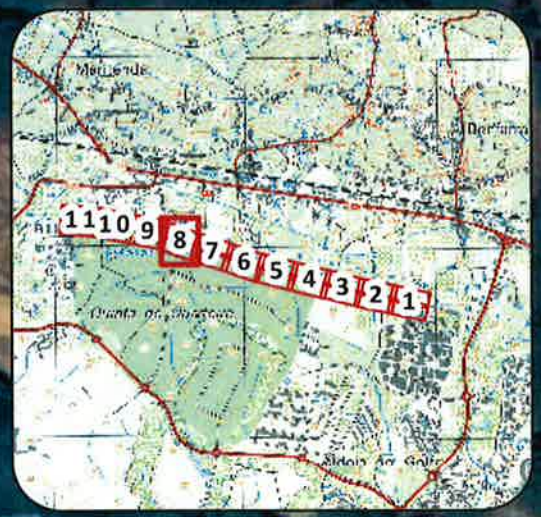
(x; y): 462,96W ; 283245,53S



8 / 11



Escala 1:1 000
0 5 10 20 m



(x; y): 266,95W ; 283490,53S



CÂMARA MUNICIPAL DE LOULÉ

MAPA DE TOPONÍMIA / Nº POLÍCIA

CAMINHO DOS PINHEIROS MANSOS

GEOLOULÉ

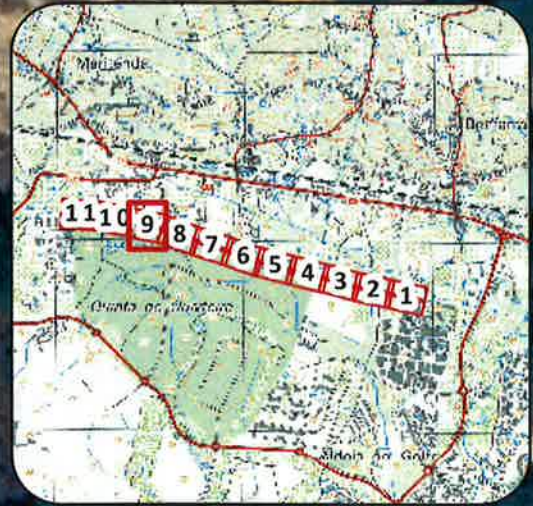
(x; y): 634,18W ; 283196,14S



9 / 11

Caminho dos Pinheiros Mansos

Escala 1:1 000
0 5 10 20 m



(x; y): 438,18W ; 283441,14S



CÂMARA MUNICIPAL DE LOULÉ

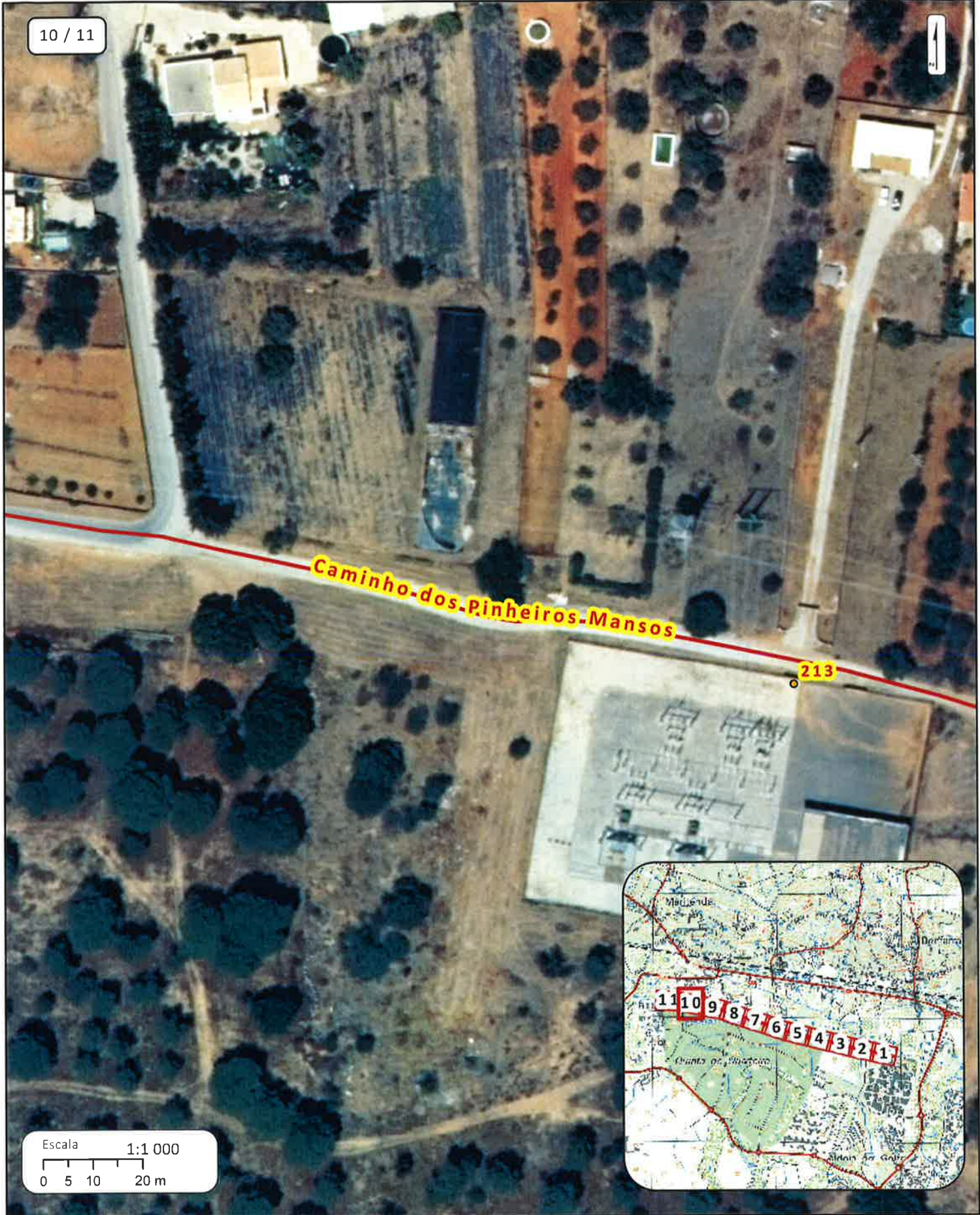
MAPA DE TOPONÍMIA / Nº POLÍCIA

GEOLOULÉ

CAMINHO DOS PINHEIROS MANSOS

(x;y): 809,77W ; 283160,71S

10 / 11



(x;y): 613,77W ; 283405,71S



CÂMARA MUNICIPAL DE LOULÉ

MAPA DE TOPONÍMIA / Nº POLÍCIA

GEOLULÉ

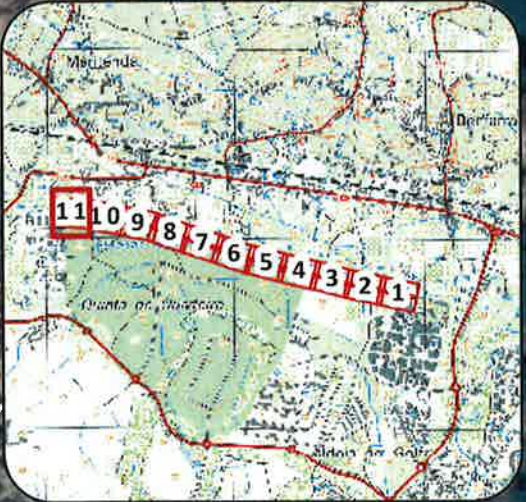
CAMINHO DOS PINHEIROS MANSOS

(x;y): 987,64W ; 283134,88S

11 / 11



Escala 1:1.000
0 5 10 20 m



(x;y): 791,64W ; 283379,88S

**CÂMARA MUNICIPAL DE LOULÉ**

Código Postal 8104-001

EDITAL**Atribuição de Topónimo e Numeração de Polícia****Freguesia
Quarteira****Lugar
Arzinha/ Vale**

Em conformidade com o Despacho do dia **21 de dezembro de 2022**, e nos termos do n.º1 do art.º13º do Regulamento Municipal de Toponímia e Numeração de Polícia (RMTNP) n.º 39/2016, de 15 janeiro:

Torna-se público, a atribuição do topónimo **Caminho Ernesto Viegas Martins** – inicia no Caminho da Arzinha e termina na Travessa da Arzinha, e respetiva numeração de polícia.

A colocação **dos números de polícia** é da responsabilidade do construtor/ proprietário (respeitando os art.ºs 22º a 24.º do RMTNP) que deve colocar o respetivo número, no prazo de 30 dias, contados da data da comunicação.

Para eventuais pedidos de esclarecimento relativamente à atribuição e/ou alteração de morada¹ deverão contactar os serviços da respetiva Junta de Freguesia, que colaboram com a Câmara Municipal nesta matéria.

Mais se informa que a atribuição de topónimo e da correspondente numeração de polícia será publicitada por Edital, em boletim municipal e no sítio eletrónico da autarquia, www.cm-loule.pt, no ícone "Consultas Públicas". Tendo sido dado ainda a conhecer o mesmo às seguintes entidades envolvidas:

¹ A plataforma portalmunicipe.cm-loule.pt disponibiliza minuta de certidão de toponímia e/ou atribuição de número de polícia.



CÂMARA MUNICIPAL DE LOULÉ

Código Postal 8104-001

- Junta de Freguesia;
- CTT - Correios de Portugal e serviços de Código Postal;
- Conservatórias do Registo Predial e Civil;
- Finanças – Autoridade Tributária;
- EDP, Energias de Portugal;
- INEM – Instituto Nacional de Emergência Médica;
- Bombeiros Municipais;
- GNR - Guarda Nacional Republicana;
- Aos restantes membros da Comissão Municipal de Toponímia e à Assembleia Municipal.

Loulé, 16 de Janeiro de 2023

Por competência delegada do Sr. Presidente,

A Vereadora

A handwritten signature in black ink, appearing to read "Marilyn Zacarias".

Marilyn Zacarias



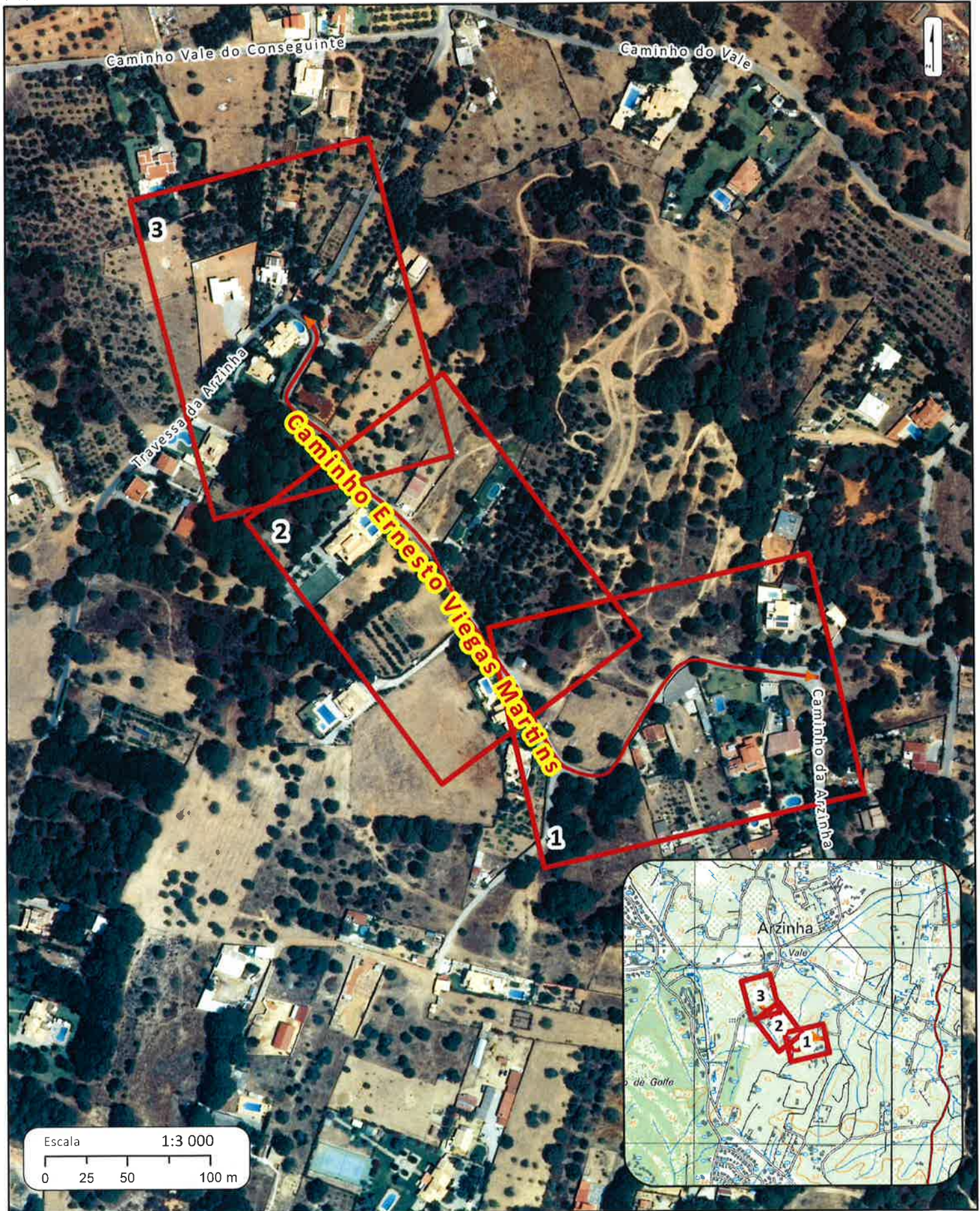
CÂMARA MUNICIPAL DE LOULÉ

MAPA DE TOPONÍMIA / Nº POLÍCIA

GEOLOULÉ

CAMINHO ERNESTO VIEGAS MARTINS

(x;y): 2137,26E ; 284484,17S



(x;y): 2725,27E ; 285219,17S



CÂMARA MUNICIPAL DE LOULÉ

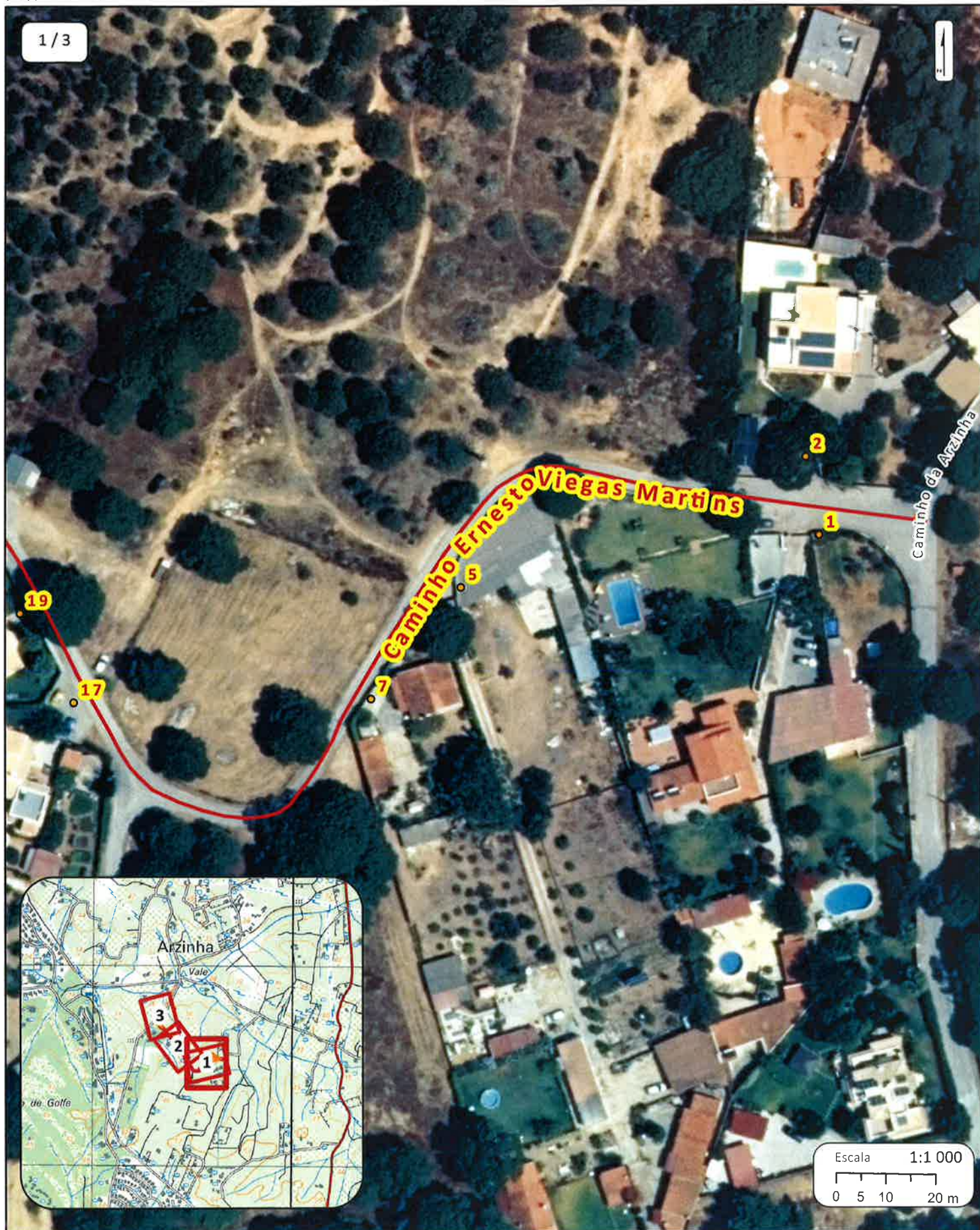
MAPA DE TOPONÍMIA / Nº POLÍCIA

GEOLOULÉ

CAMINHO ERNESTO VIEGAS MARTINS

(x; y): 2446,23E ; 284791,91S

1 / 3



Escala 1:1 000
 0 5 10 20 m

(x; y): 2642,23E ; 285036,91S



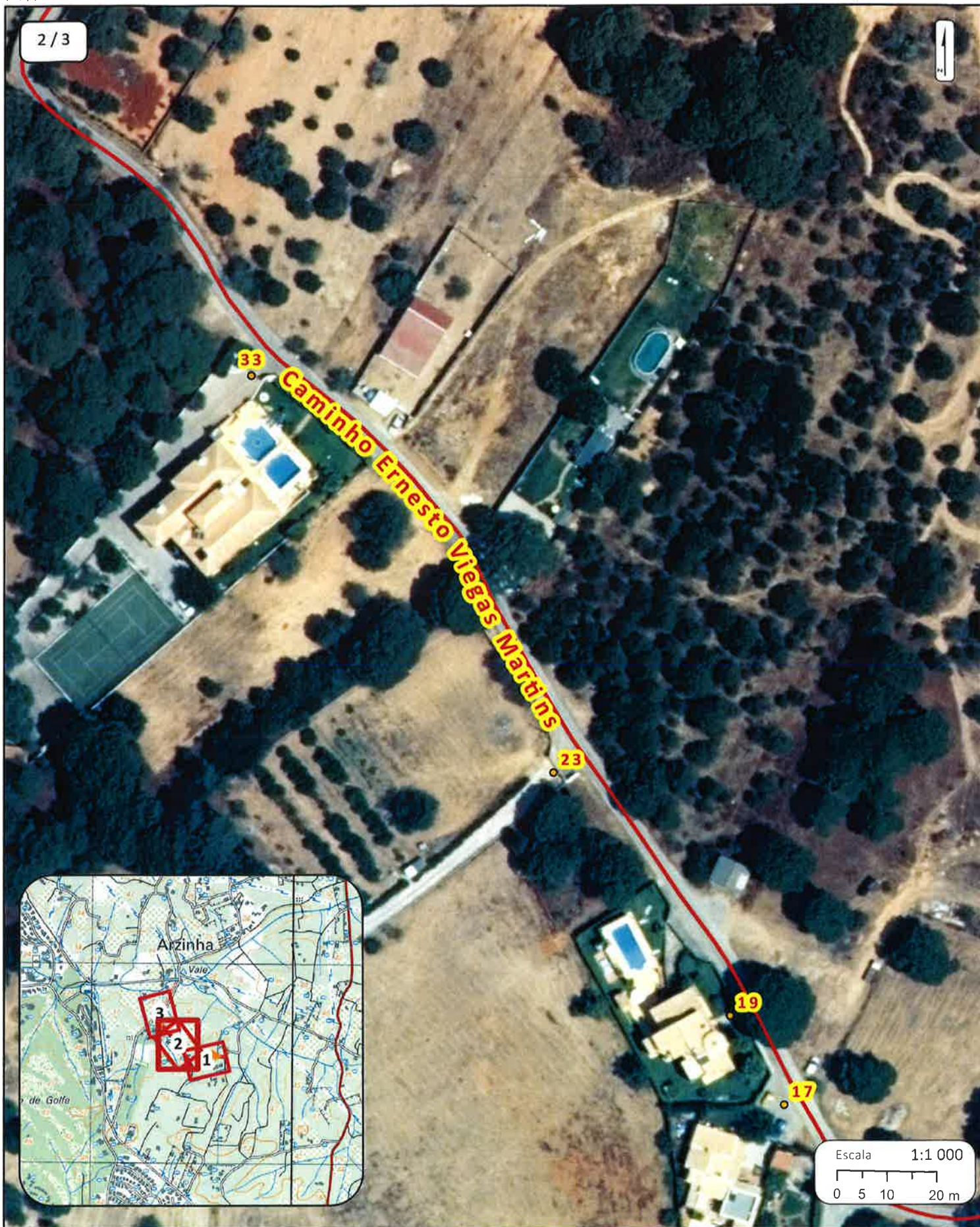
CÂMARA MUNICIPAL DE LOULÉ

MAPA DE TOPONÍMIA / Nº POLÍCIA

GEOLOULÉ

CAMINHO ERNESTO VIEGAS MARTINS

(x,y): 2304,3E ; 284710,86S



Escala 1:1 000
 0 5 10 20 m

(x,y): 2500,3E ; 284955,86S



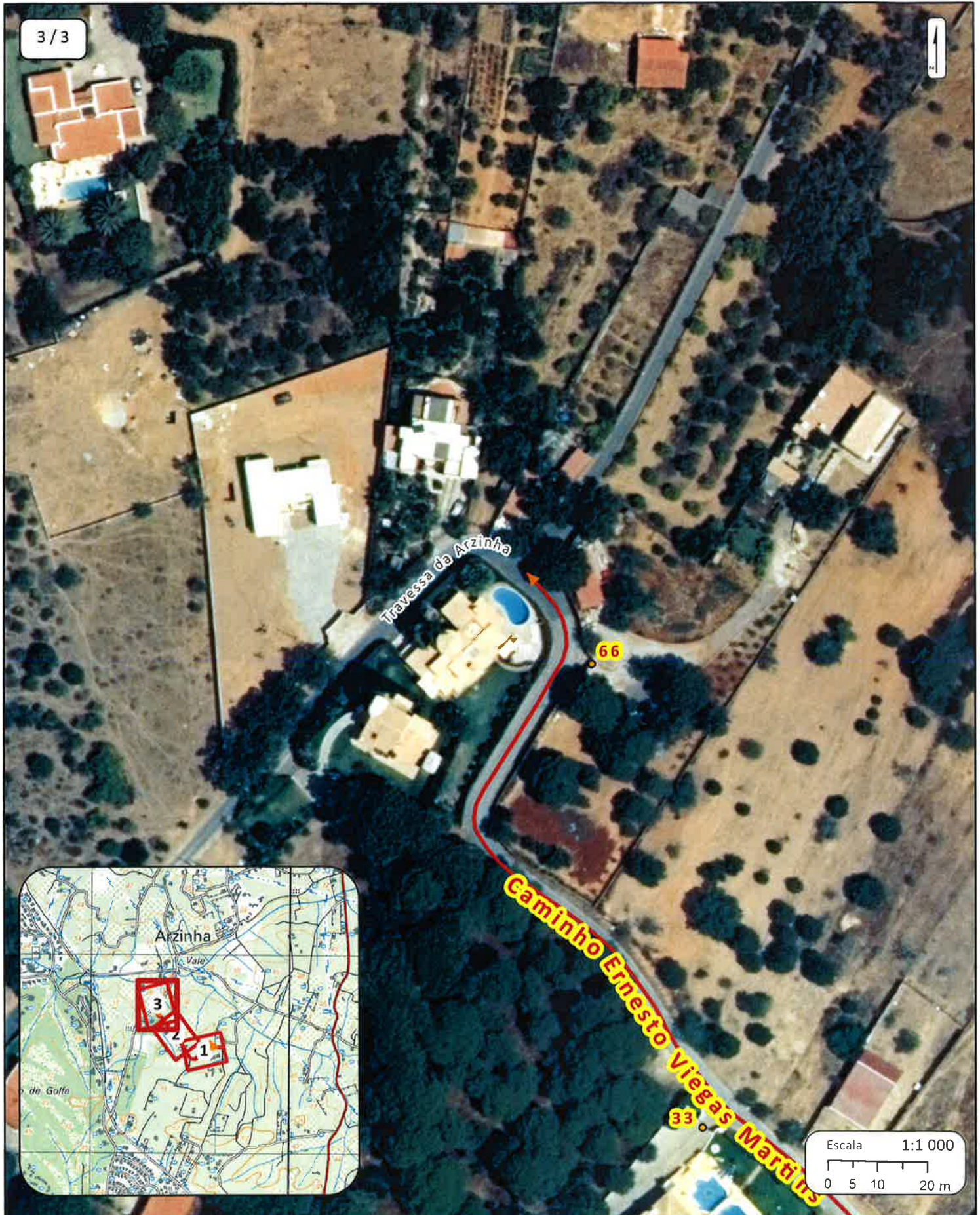
CÂMARA MUNICIPAL DE LOULÉ

MAPA DE TOPONÍMIA / Nº POLÍCIA

GEOLOULÉ

CAMINHO ERNESTO VIEGAS MARTINS

(x ; y): 2212,84E ; 284558,23S



(x ; y): 2408,85E ; 284803,23S

**CÂMARA MUNICIPAL DE LOULÉ**

Código Postal 8104-001

EDITAL**Atribuição de Topónimo e Numeração de Polícia****Freguesia
Quarteira****Lugar
Consequinte/Arzinha**

Em conformidade com o Despacho do dia **10 de dezembro de 2022**, e nos termos do n.º1 do art.º13º do Regulamento Municipal de Toponímia e Numeração de Polícia (RMTNP) n.º 39/2016, de 15 janeiro:

Torna-se público, a atribuição do topónimo **Caminho Vale do Consequinte** – Inicia no entroncamento da Travessa da Arzinha com a Rua do Consequinte e termina na ER125, e da respetiva numeração de polícia.

A colocação **dos números de polícia** é da responsabilidade do construtor/ proprietário (respeitando os art.ºs 22º a 24.º do RMTNP) que deve colocar o respetivo número, no prazo de 30 dias, contados da data da comunicação.

Para eventuais pedidos de esclarecimento relativamente à atribuição e/ou alteração de morada¹ deverão contactar os serviços da respetiva Junta de Freguesia, que colaboram com a Câmara Municipal nesta matéria.

Mais se informa que a atribuição de topónimo e da correspondente numeração de polícia será publicitada por Edital, em boletim municipal e no sítio eletrónico da autarquia, www.cm-loule.pt, no ícone "Consultas Públicas". Tendo sido dado ainda a conhecer o mesmo às seguintes entidades envolvidas:

¹ A plataforma portalmunicipal.cm-loule.pt disponibiliza minuta de certidão de toponímia e/ou atribuição de número de polícia.



CÂMARA MUNICIPAL DE LOULÉ

Código Postal 8104-001

- Junta de Freguesia;
- CTT - Correios de Portugal e serviços de Código Postal;
- Conservatórias do Registo Predial e Civil;
- Finanças – Autoridade Tributária;
- EDP, Energias de Portugal;
- INEM – Instituto Nacional de Emergência Médica;
- Bombeiros Municipais;
- GNR - Guarda Nacional Republicana;
- Aos restantes membros da Comissão Municipal de Toponímia e à Assembleia Municipal.

Loulé, 16 de Dezembro de 2022

Por competência delegada do Sr. Presidente,
A Vereadora

Marilyn Zacarias



CÂMARA MUNICIPAL DE LOULÉ

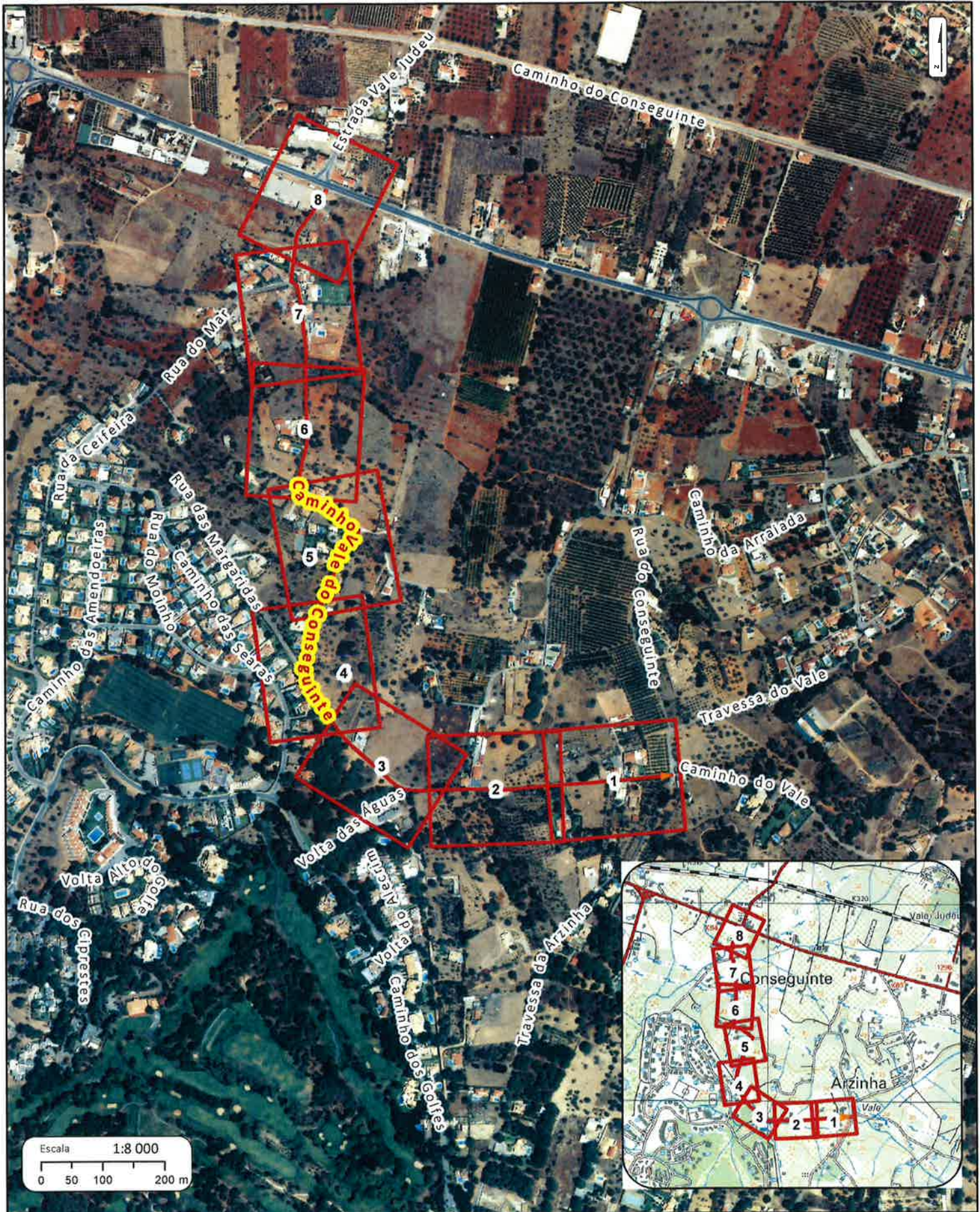
MAPA DE TOPONÍMIA / Nº POLÍCIA

CAMINHO VALE DO CONSEGUINTE

GEOLOULÉ



(x, y): 1 326,92 ; -283 250,34



(x, y): 2 894,94 ; -285 210,34



CÂMARA MUNICIPAL DE LOULÉ

MAPA DE TOPONÍMIA / Nº POLÍCIA

CAMINHO VALE DO CONSEGUINTE

GEOLOULÉ



(x ; y): 2 212,56 ; -284 386,69

1 / 8



(x ; y): 2 408,56 ; -284 631,69



CÂMARA MUNICIPAL DE LOULÉ

MAPA DE TOPONÍMIA / Nº POLÍCIA

CAMINHO VALE DO CONSEGUINTE

GEOLOULÉ



(x,y): 2 021,22 ; -284 399,10



(x,y): 2 217,22 ; -284 644,10



CÂMARA MUNICIPAL DE LOULÉ

MAPA DE TOPONÍMIA / Nº POLÍCIA

CAMINHO VALE DO CONSEGUINTE

GEOLOULÉ



(x; y): 1 836,21 ; -284 360,40



(x; y): 2 032,21 ; -284 605,40



CÂMARA MUNICIPAL DE LOULÉ

MAPA DE TOPONÍMIA / Nº POLÍCIA

CAMINHO VALE DO CONSEGUINTE

GEOLOULÉ



(x; y): 1 731,41 ; -284 203,40



(x; y): 1927,41 ; -284 448,40



CÂMARA MUNICIPAL DE LOULÉ

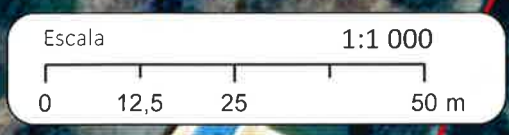
MAPA DE TOPONÍMIA / Nº POLÍCIA

CAMINHO VALE DO CONSEGUINTE



(x;y): 1 761,72 ; -284 002,92

5 / 8



(x;y): 1 957,73 ; -284 247,92



CÂMARA MUNICIPAL DE LOULÉ

MAPA DE TOPONÍMIA / Nº POLÍCIA

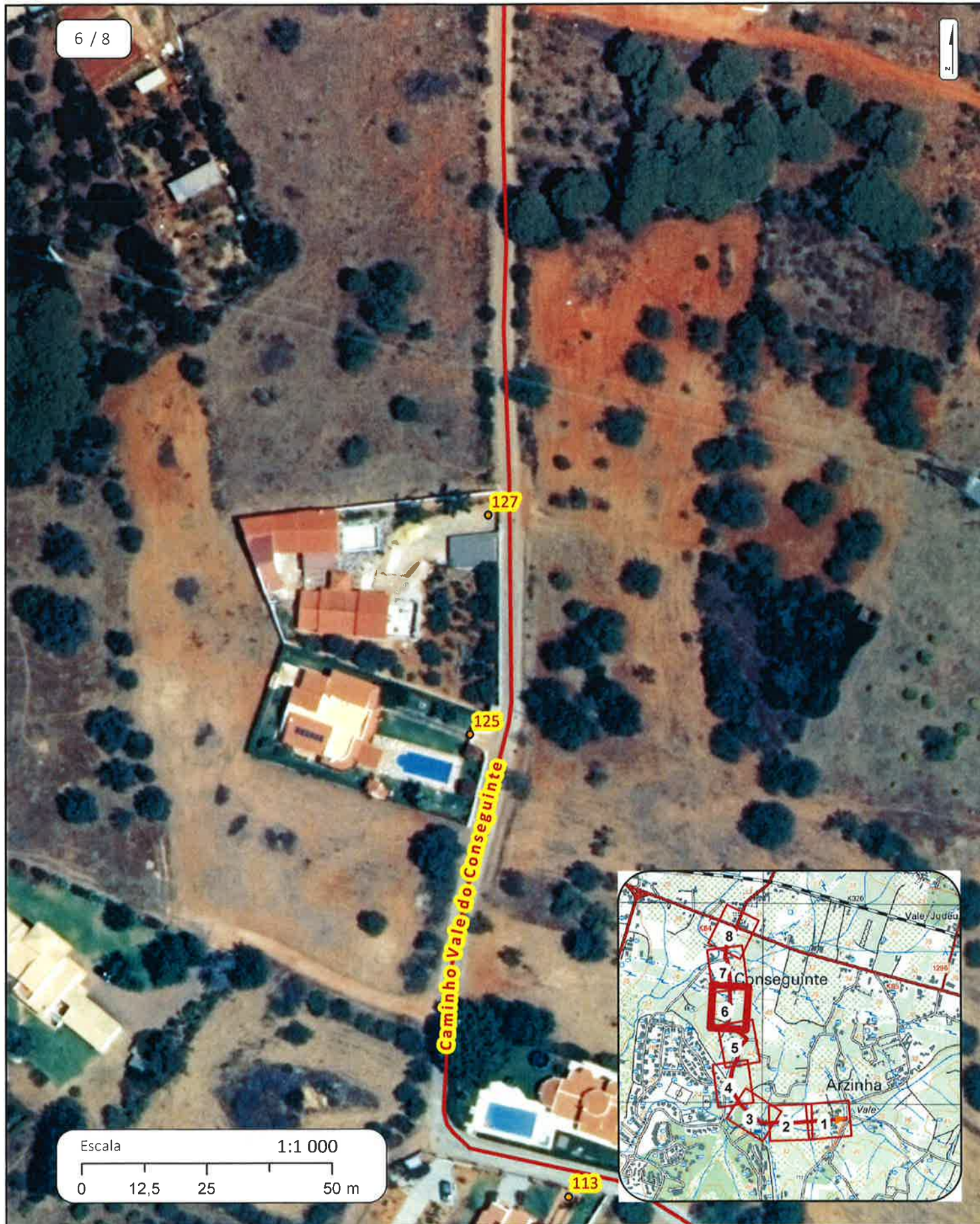
CAMINHO VALE DO CONSEGUINTE

GEOLOULÉ



(x,y): 1 714,40 ; -283 820,16

6 / 8



(x,y): 1 910,40 ; -284 065,16



CÂMARA MUNICIPAL DE LOULÉ

MAPA DE TOPONÍMIA / Nº POLÍCIA

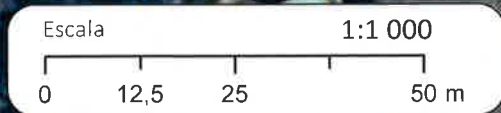
CAMINHO VALE DO CONSEGUINTE



(x ; y): 1 704,86 ; -283 628,70



7 / 8



(x ; y): 1 900,86 ; -283 873,70



CÂMARA MUNICIPAL DE LOULÉ

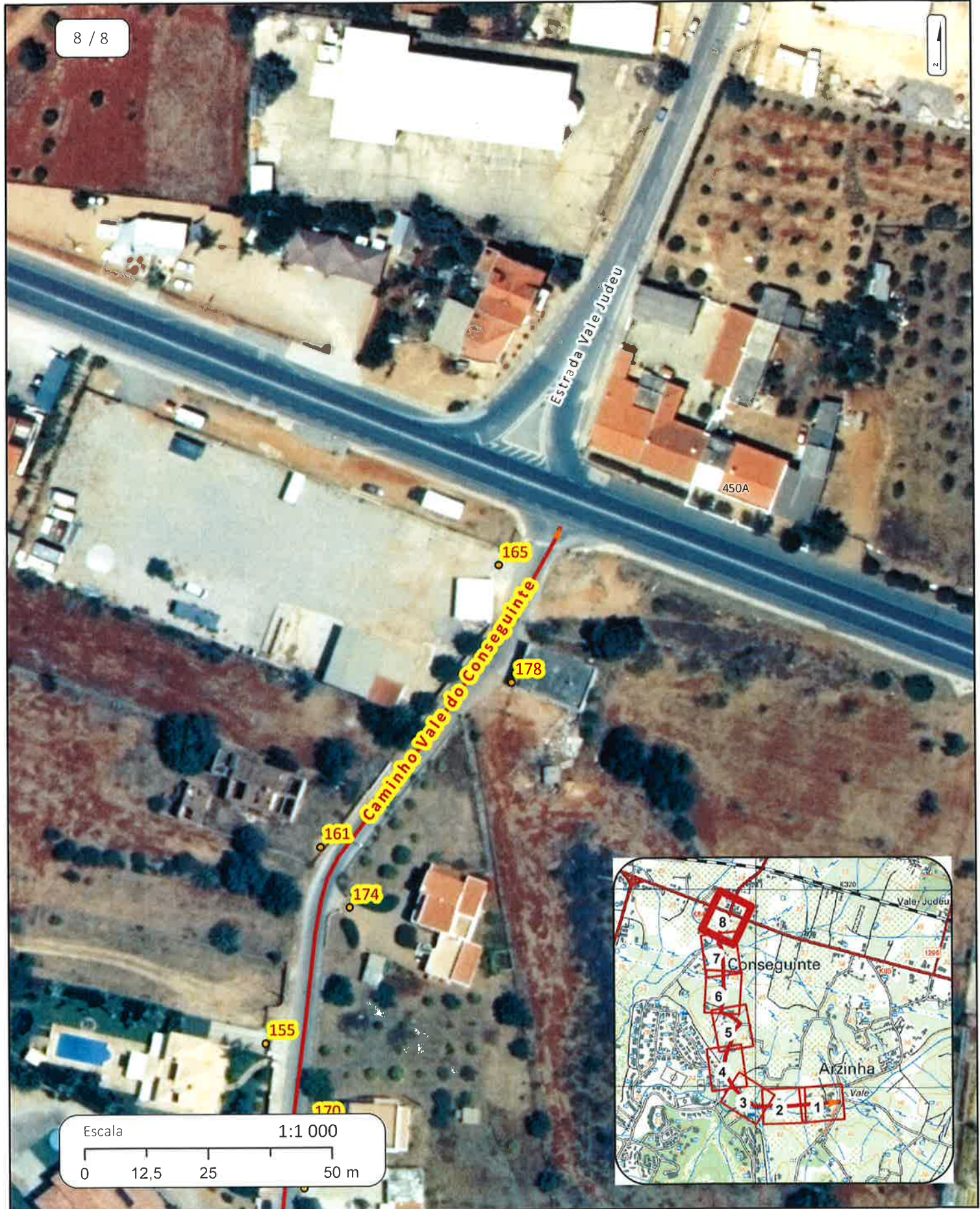
MAPA DE TOPONÍMIA / Nº POLÍCIA

CAMINHO VALE DO CONSEGUINTE

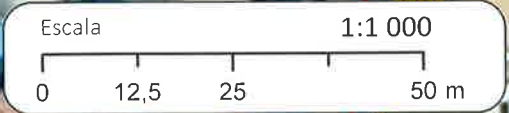
GEOLOULÉ



(x; y): 1736,92 ; -283 443,27



8 / 8



(x; y): 1932,93 ; -283 688,27

**CÂMARA MUNICIPAL DE LOULÉ**

Código Postal 8104-001

EDITAL**Atribuição de Numeração de Polícia****Freguesia
Quarteira****Lugar
Semino/Passis**

Em conformidade com o Despacho do dia **12 de janeiro de 2023**, e nos termos do n.º1 do art.º13º do Regulamento Municipal de Toponímia e Numeração de Polícia (RMTNP) n.º 39/2016, de 15 janeiro:

Torna-se público, a atribuição de numeração de polícia na **Rua Altura de Maio** – inicia na EN 396 e termina na Rua Passis do Almagem.

A colocação **dos números de polícia** é da responsabilidade do construtor/ proprietário (respeitando os art.ºs 22º a 24.º do RMTNP) que deve colocar o respetivo número, no prazo de 30 dias, contados da data da comunicação.

Para eventuais pedidos de esclarecimento relativamente à atribuição e/ou alteração de morada¹ deverão contactar os serviços da respetiva Junta de Freguesia, que colaboram com a Câmara Municipal nesta matéria.

Mais se informa que a atribuição de numeração de polícia será publicitada por Edital, em boletim municipal e no sítio eletrónico da autarquia, www.cm-loule.pt, no ícone "Consultas Públicas". Tendo sido dado ainda a conhecer o mesmo às seguintes entidades envolvidas:

¹ A plataforma portalmunicpe.cm-loule.pt disponibiliza minuta de certidão de toponímia e/ou atribuição de número de polícia.



CÂMARA MUNICIPAL DE LOULÉ

Código Postal 8104-001

- Junta de Freguesia;
- CTT - Correios de Portugal e serviços de Código Postal;
- Conservatórias do Registo Predial e Civil;
- Finanças – Autoridade Tributária;
- EDP, Energias de Portugal;
- INEM – Instituto Nacional de Emergência Médica;
- Bombeiros Municipais;
- GNR - Guarda Nacional Republicana;
- Aos restantes membros da Comissão Municipal de Toponímia e à Assembleia Municipal.

Loulé, 20 de Janeiro de 2023

Por competência delegada do Sr. Presidente,

A Vereadora

A handwritten signature in black ink, appearing to read 'Marilyn Zacarias', written in a cursive style.

Marilyn Zacarias



CÂMARA MUNICIPAL DE LOULÉ

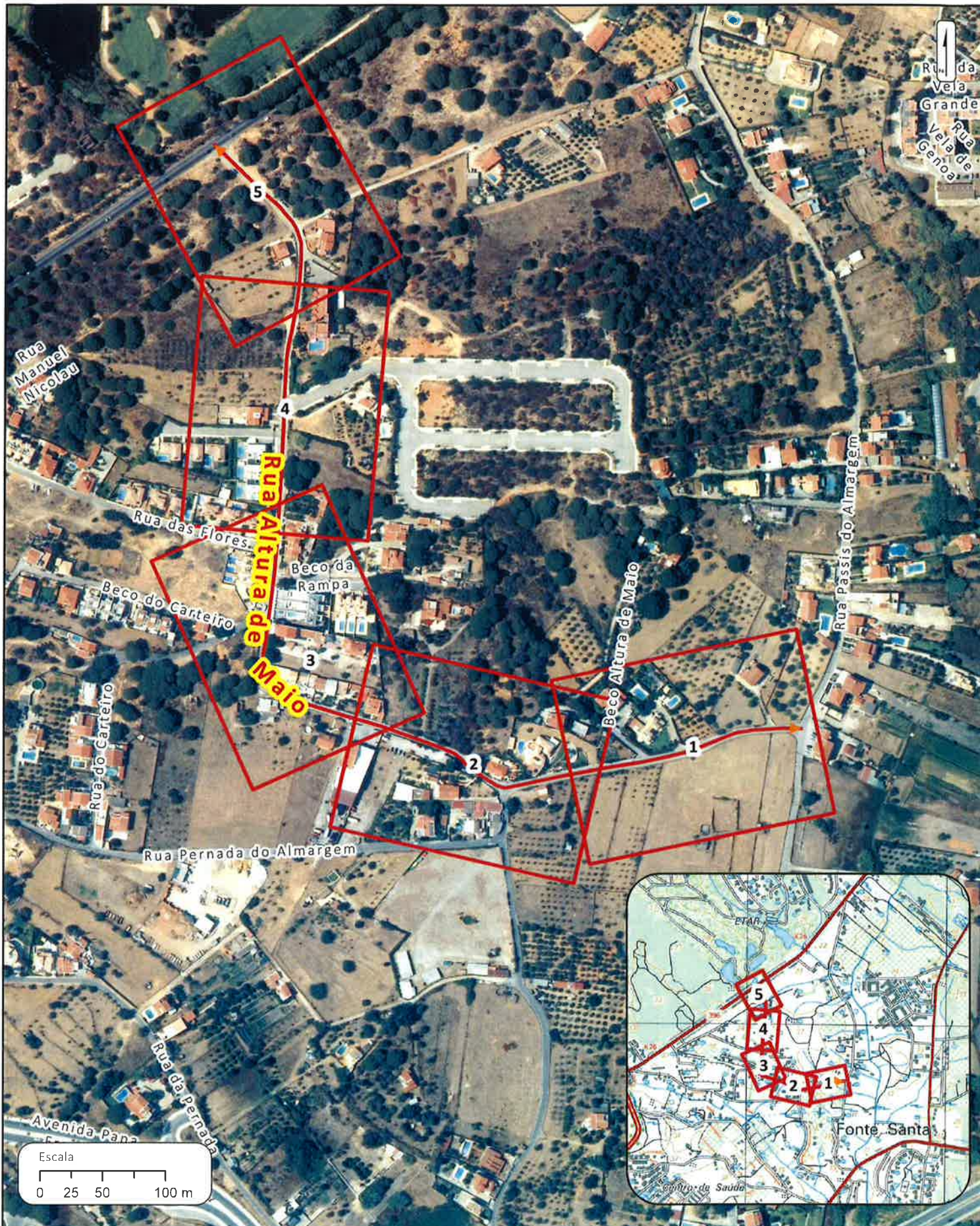
MAPA DE TOPONÍMIA / Nº POLÍCIA

GEOLOULÉ



RUA ALTURA DE MAIO

(x; y): 3809,3E ; 287150,8S



(x; y): 4593,31E ; 288130,8S



CÂMARA MUNICIPAL DE LOULÉ

MAPA DE TOPONÍMIA / Nº POLÍCIA

GEOLOULÉ

RUA ALTURA DE MAIO

(x;y): 4262,2E ; 287621,87S



(x;y): 4458,2E ; 287866,87S



CÂMARA MUNICIPAL DE LOULÉ

MAPA DE TOPONÍMIA / Nº POLÍCIA

GEOLOULÉ

RUA ALTURA DE MAIO

(x; y): 4086,59E ; 287635,34S



(x; y): 4282,59E ; 287880,34S



CÂMARA MUNICIPAL DE LOULÉ

MAPA DE TOPONÍMIA / Nº POLÍCIA

GEOLOULÉ

RUA ALTURA DE MAIO

(x;y): 3937,83E ; 287534,04S





CÂMARA MUNICIPAL DE LOULÉ

MAPA DE TOPONÍMIA / Nº POLÍCIA

RUA ALTURA DE MAIO

GEOLOULÉ



(x;y): 3935,57E ; 287350,97S



(x;y): 4131,57E ; 287595,97S



CÂMARA MUNICIPAL DE LOULÉ

MAPA DE TOPONÍMIA / Nº POLÍCIA

GEOLOULÉ

RUA ALTURA DE MAIO

(x;y): 3913,23E ; 287177,45S



(x;y): 4109,24E ; 287422,45S

**CÂMARA MUNICIPAL DE LOULÉ**

Código Postal 8104-001

EDITAL

Ratificação de Topónimo e Atribuição de Numeração de Polícia

**Freguesia
Quarteira**

**Lugar
Consequinte**

Em conformidade com o Despacho do dia **13 de dezembro de 2022**, e nos termos do n.º1 do art.º13º do Regulamento Municipal de Toponímia e Numeração de Polícia (RMTNP) n.º 39/2016, de 15 janeiro:

Torna-se público, a ratificação do topónimo **Rua do Mar** – Inicia na Rua da Ceifeira e termina no Caminho do Consequinte, e atribuição da respetiva numeração de polícia.

A colocação **dos números de polícia** é da responsabilidade do construtor/ proprietário (respeitando os art.ºs 22º a 24.º do RMTNP) que deve colocar o respetivo número, no prazo de 30 dias, contados da data da comunicação.

Para eventuais pedidos de esclarecimento relativamente à atribuição e/ou alteração de morada¹ deverão contactar os serviços da respetiva Junta de Freguesia, que colaboram com a Câmara Municipal nesta matéria.

Mais se informa que a ratificação de topónimo e atribuição da correspondente numeração de polícia será publicitada por Edital, em boletim municipal e no sítio eletrónico da autarquia, www.cm-loule.pt, no ícone "Consultas Públicas". Tendo sido dado ainda a conhecer o mesmo às seguintes entidades envolvidas:

¹ A plataforma portalmunicipe.cm-loule.pt disponibiliza minuta de certidão de toponímia e/ou atribuição de número de polícia.



CÂMARA MUNICIPAL DE LOULÉ

Código Postal 8104-001

- Junta de Freguesia;
- CTT - Correios de Portugal e serviços de Código Postal;
- Conservatórias do Registo Predial e Civil;
- Finanças – Autoridade Tributária;
- EDP, Energias de Portugal;
- INEM – Instituto Nacional de Emergência Médica;
- Bombeiros Municipais;
- GNR - Guarda Nacional Republicana;
- Aos restantes membros da Comissão Municipal de Toponímia e à Assembleia Municipal.

Loulé, 19 de Dezembro de 2022

Por competência delegada do Sr. Presidente,
A Vereadora

A handwritten signature in black ink, appearing to read 'Marilyn Zacarias'.

Marilyn Zacarias



CÂMARA MUNICIPAL DE LOULÉ

MAPA DE TOPONÍMIA / Nº POLÍCIA

GEOLOULÉ

RUA DO MAR

(x; y): 1490,23E ; 283643,86S



(x; y): 1803,83E ; 284035,87S

**CÂMARA MUNICIPAL DE LOULÉ**

Código Postal 8104-001

EDITAL**Atribuição de Topónimo e Numeração de Polícia****Freguesia
Quarteira****Lugar
Bacelada**

Em conformidade com o Despacho do dia **10 de dezembro de 2022**, e nos termos do n.º1 do art.º13º do Regulamento Municipal de Toponímia e Numeração de Polícia (RMTNP) n.º 39/2016, de 15 janeiro:

Torna-se público, a atribuição do topónimo **Travessa da Bacelada** – Inicia na ER125 e termina no Caminho da Bacelada, e da respetiva numeração de polícia.

A colocação **dos números de polícia** é da responsabilidade do construtor/ proprietário (respeitando os art.ºs 22º a 24.º do RMTNP) que deve colocar o respetivo número, no prazo de 30 dias, contados da data da comunicação.

Para eventuais pedidos de esclarecimento relativamente à atribuição e/ou alteração de morada¹ deverão contactar os serviços da respetiva Junta de Freguesia, que colaboram com a Câmara Municipal nesta matéria.

Mais se informa que a atribuição de topónimo e da correspondente numeração de polícia será publicitada por Edital, em boletim municipal e no sítio eletrónico da autarquia, www.cm-loule.pt, no ícone “Consultas Públicas”. Tendo sido dado ainda a conhecer o mesmo às seguintes entidades envolvidas:

¹ A plataforma portalmunicipe.cm-loule.pt disponibiliza minuta de certidão de toponímia e/ou atribuição de número de polícia.



CÂMARA MUNICIPAL DE LOULÉ

Código Postal 8104-001

- Junta de Freguesia;
- CTT - Correios de Portugal e serviços de Código Postal;
- Conservatórias do Registo Predial e Civil;
- Finanças – Autoridade Tributária;
- EDP, Energias de Portugal;
- INEM – Instituto Nacional de Emergência Médica;
- Bombeiros Municipais;
- GNR - Guarda Nacional Republicana;
- Aos restantes membros da Comissão Municipal de Toponímia e à Assembleia Municipal.

Loulé, 16 de Dezembro de 2022

Por competência delegada do Sr. Presidente,
A Vereadora

A handwritten signature in black ink, appearing to read 'Marilyn Zacarias'.

Marilyn Zacarias



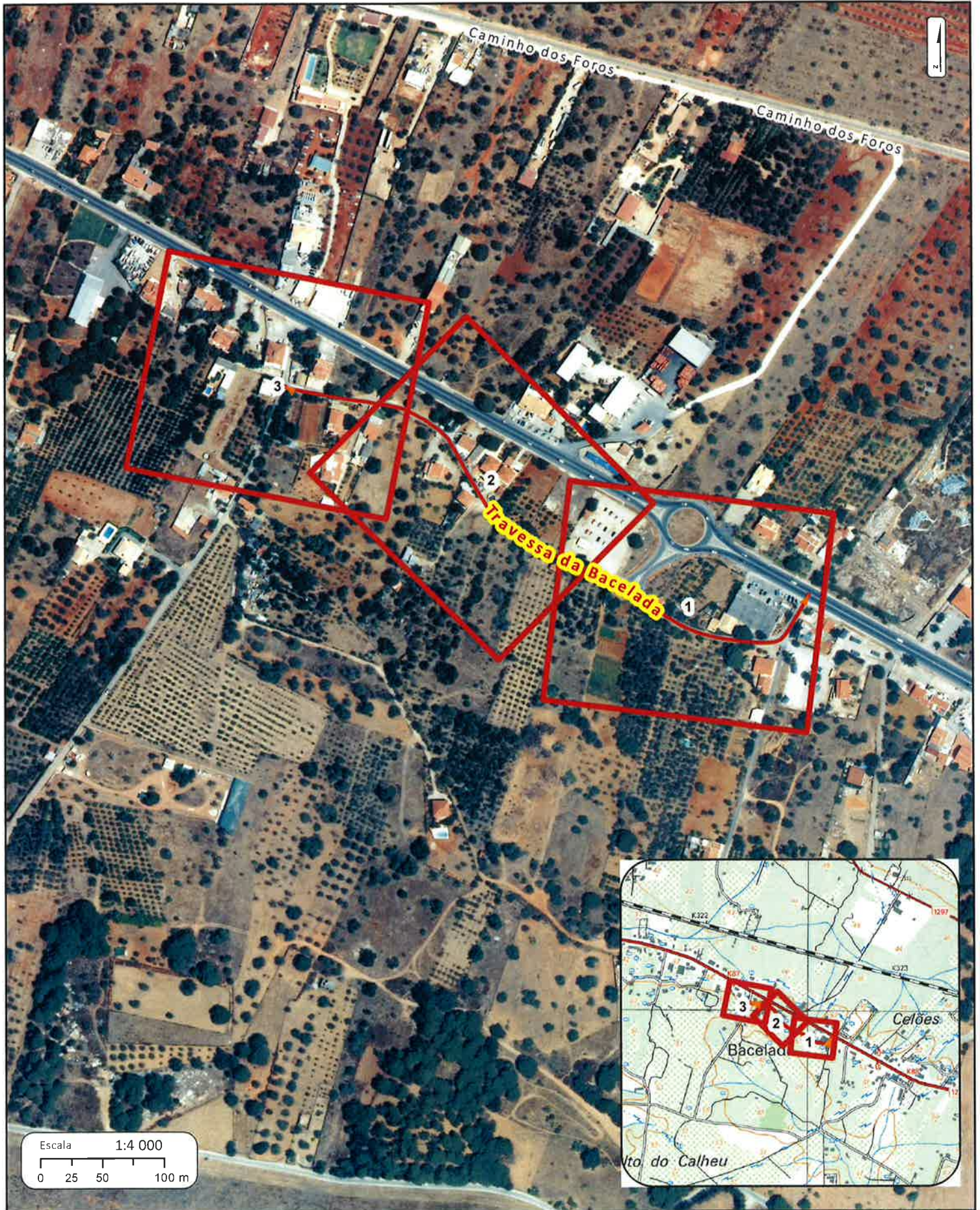
CÂMARA MUNICIPAL DE LOULÉ

MAPA DE TOPONÍMIA / Nº POLÍCIA

TRAVESSA DA BACELADA

GEOLOULÉ

(x; y): 4 451,45 ; -284 098,51



(x; y): 5 235,47 ; -285 078,51



CÂMARA MUNICIPAL DE LOULÉ

MAPA DE TOPONÍMIA / Nº POLÍCIA

TRAVESSA DA BACELADA

GEOLOULÉ

(x; y): 4 018,76 ; -283 676,54



(x; y): 5 732,74 ; -285 332,99



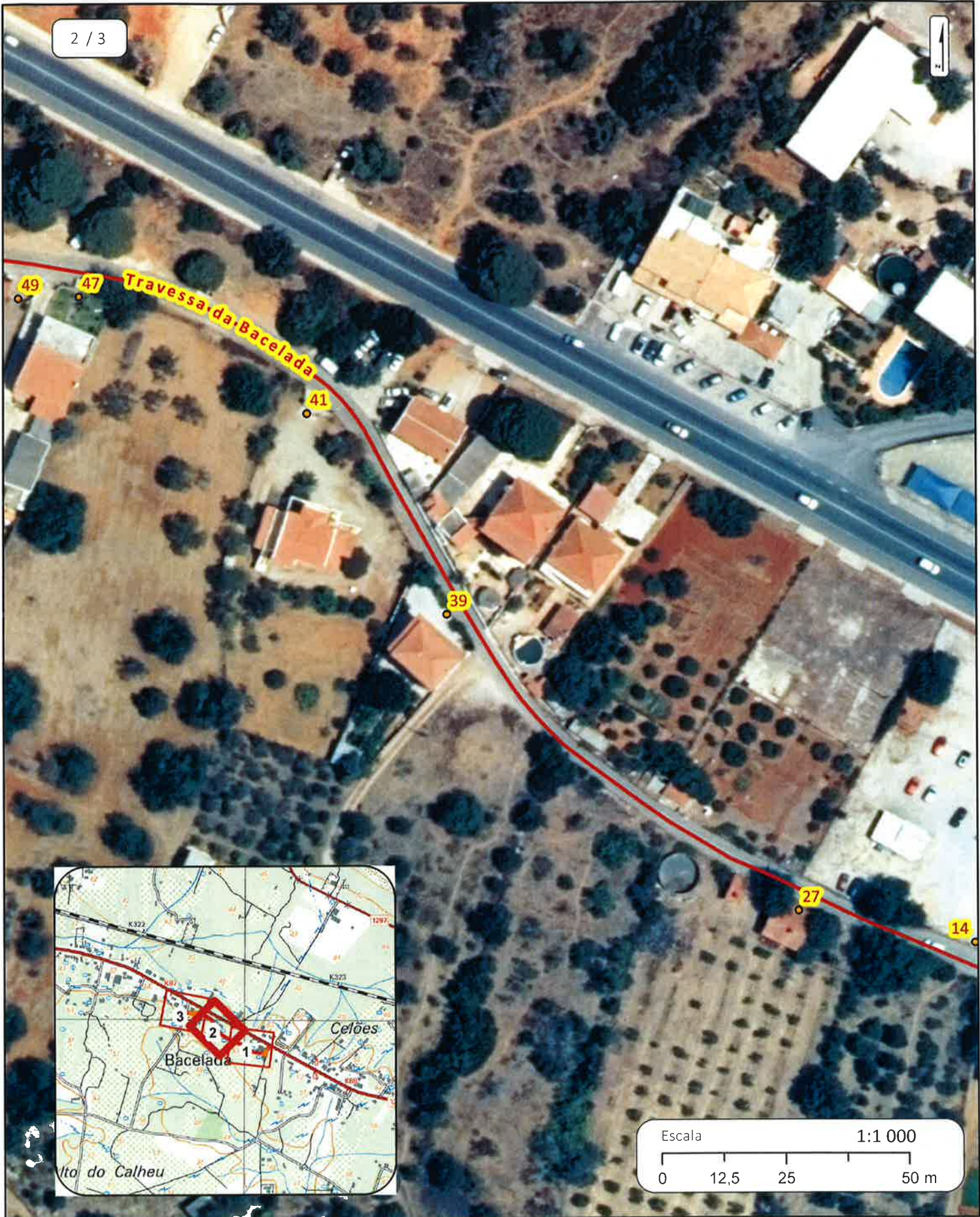
CÂMARA MUNICIPAL DE LOULÉ

MAPA DE TOPONÍMIA / Nº POLÍCIA

TRAVESSA DA BACELADA

GEOLULÉ

(x; y): 4 018,76 ; -283 676,54



(x; y): 5 732,74 ; -285 332,99



CÂMARA MUNICIPAL DE LOULÉ

MAPA DE TOPONÍMIA / Nº POLÍCIA

TRAVESSA DA BACELADA

GEOLOULÉ

(x;y): 4 018,76 ; -283 676,54



3 / 3



Escala 1:1 000
0 12,5 25 50 m

(x;y): 5 732,74 ; -285 332,99

**CÂMARA MUNICIPAL DE LOULÉ**

Código Postal 8104-001

EDITAL**Atribuição de Topónimo e Numeração de Polícia****Freguesia
Quarteira****Lugar
Benfarras**

Em conformidade com o Despacho do dia **27 de dezembro de 2022**, e nos termos do n.º1 do art.º13º do Regulamento Municipal de Toponímia e Numeração de Polícia (RMTNP) n.º 39/2016, de 15 janeiro:

Torna-se público, a atribuição do topónimo **Travessa das Benfarras** – inicia no Caminho das Benfarras e termina na ER 125, e respetiva numeração de polícia.

A colocação **dos números de polícia** é da responsabilidade do construtor/ proprietário (respeitando os art.ºs 22º a 24.º do RMTNP) que deve colocar o respetivo número, no prazo de 30 dias, contados da data da comunicação.

Para eventuais pedidos de esclarecimento relativamente à atribuição e/ou alteração de morada¹ deverão contactar os serviços da respetiva Junta de Freguesia, que colaboram com a Câmara Municipal nesta matéria.

Mais se informa que a atribuição de topónimo e da correspondente numeração de polícia será publicitada por Edital, em boletim municipal e no sítio eletrónico da autarquia, www.cm-loule.pt, no ícone "Consultas Públicas". Tendo sido dado ainda a conhecer o mesmo às seguintes entidades envolvidas:

¹ A plataforma portalmunicipe.cm-loule.pt disponibiliza minuta de certidão de toponímia e/ou atribuição de número de polícia.



CÂMARA MUNICIPAL DE LOULÉ

Código Postal 8104-001

- Junta de Freguesia;
- CTT - Correios de Portugal e serviços de Código Postal;
- Conservatórias do Registo Predial e Civil;
- Finanças – Autoridade Tributária;
- EDP, Energias de Portugal;
- INEM – Instituto Nacional de Emergência Médica;
- Bombeiros Municipais;
- GNR - Guarda Nacional Republicana;
- Aos restantes membros da Comissão Municipal de Toponímia e à Assembleia Municipal.

Loulé, 18 de Janeiro de 2023

Por competência delegada do Sr. Presidente,

A Vereadora

A handwritten signature in black ink, appearing to read "Marilyn Zacarias".

Marilyn Zacarias



CÂMARA MUNICIPAL DE LOULÉ

MAPA DE TOPONÍMIA / Nº POLÍCIA

TRAVESSA DAS BENFARRAS

GEOLOULÉ

(x;y): 256,35 ; -282 547,61



(x;y): 1970,33 ; -284 204,06

**CÂMARA MUNICIPAL DE LOULÉ**

Código Postal 8104-001

EDITAL**Atribuição de Topónimo e Numeração de Polícia****Freguesia
Quarteira****Lugar
Arzinha/ Barrocal**

Em conformidade com o Despacho do dia **24 de novembro de 2022**, e nos termos do n.º 1 do art.º 13º do Regulamento Municipal de Toponímia e Numeração de Polícia (RMTNP) n.º 39/2016, de 15 janeiro:

Torna-se público, a atribuição do topónimo **Travessa do Barrocal** – inicia no Caminho do Barrocal e termina na ER 125, e respetiva numeração de polícia.

A colocação **dos números de polícia** é da responsabilidade do construtor/ proprietário (respeitando os art.ºs 22º a 24.º do RMTNP) que deve colocar o respetivo número, no prazo de 30 dias, contados da data da comunicação.

Para eventuais pedidos de esclarecimento relativamente à atribuição e/ou alteração de morada¹ deverão contactar os serviços da respetiva Junta de Freguesia, que colaboram com a Câmara Municipal nesta matéria.

Mais se informa que a atribuição de topónimo e da correspondente numeração de polícia será publicitada por Edital, em boletim municipal e no sítio eletrónico da autarquia, www.cm-loule.pt, no ícone "Consultas Públicas". Tendo sido dado ainda a conhecer o mesmo às seguintes entidades envolvidas:

¹ A plataforma portalmunicipe.cm-loule.pt disponibiliza minuta de certidão de toponímia e/ou atribuição de número de polícia.



CÂMARA MUNICIPAL DE LOULÉ

Código Postal 8104-001

- Junta de Freguesia;
- CTT - Correios de Portugal e serviços de Código Postal;
- Conservatórias do Registo Predial e Civil;
- Finanças – Autoridade Tributária;
- EDP, Energias de Portugal;
- INEM – Instituto Nacional de Emergência Médica;
- Bombeiros Municipais;
- GNR - Guarda Nacional Republicana;
- Aos restantes membros da Comissão Municipal de Toponímia e à Assembleia Municipal.

Loulé, 18 de Janeiro de 2023

Por competência delegada do Sr. Presidente,

A Vereadora

A handwritten signature in black ink, appearing to read 'Marilyn Zacarias'.

Marilyn Zacarias



CÂMARA MUNICIPAL DE LOULÉ

MAPA DE TOPONÍMIA / Nº POLÍCIA

TRAVESSA DO BARROCAL

GEOLOULÉ



(x; y): 1 812,68 ; -283 060,99



(x; y): 3 526,65 ; -284 717,44



A handwritten signature in black ink, appearing to be 'F. Silva'.

CÂMARA MUNICIPAL DE LOULÉ

Código Postal 8104-001

EDITAL**Atribuição de Topónimo e Numeração de Polícia****Freguesia
Quarteira****Lugar
Arzinha/Vale**

Em conformidade com o Despacho do dia **29 de novembro de 2022**, e nos termos do n.º1 do art.º13º do Regulamento Municipal de Toponímia e Numeração de Polícia (RMTNP) n.º 39/2016, de 15 janeiro:

Torna-se público, a atribuição do topónimo **Travessa do Vale** – Inicia no Caminho do Barrocal e termina na Rua do Conseguite, e da respetiva numeração de polícia.

A colocação **dos números de polícia** é da responsabilidade do construtor/ proprietário (respeitando os art.ºs 22º a 24.º do RMTNP) que deve colocar o respetivo número, no prazo de 30 dias, contados da data da comunicação.

Para eventuais pedidos de esclarecimento relativamente à atribuição e/ou alteração de morada¹ deverão contactar os serviços da respetiva Junta de Freguesia, que colaboram com a Câmara Municipal nesta matéria.

Mais se informa que a atribuição de topónimo e da correspondente numeração de polícia será publicitada por Edital, em boletim municipal e no sítio eletrónico da autarquia, www.cm-loule.pt, no ícone "Consultas Públicas". Tendo sido dado ainda a conhecer o mesmo às seguintes entidades envolvidas:

¹ A plataforma portalmunice.cm-loule.pt disponibiliza minuta de certidão de toponímia e/ou atribuição de número de polícia.



CÂMARA MUNICIPAL DE LOULÉ

Código Postal 8104-001

- Junta de Freguesia;
- CTT - Correios de Portugal e serviços de Código Postal;
- Conservatórias do Registo Predial e Civil;
- Finanças – Autoridade Tributária;
- EDP, Energias de Portugal;
- INEM – Instituto Nacional de Emergência Médica;
- Bombeiros Municipais;
- GNR - Guarda Nacional Republicana;
- Aos restantes membros da Comissão Municipal de Toponímia e à Assembleia Municipal.

Loulé, 16 de Dezembro de 2022

Por competência delegada do Sr. Presidente,
A Vereadora

A handwritten signature in black ink, appearing to read 'Marilyn Zacarias'.

Marilyn Zacarias



CÂMARA MUNICIPAL DE LOULÉ

MAPA DE TOPONÍMIA / Nº POLÍCIA

GEOLOULÉ

TRAVESSA DO VALE

(x ; y): 2391,16E ; 284159,89S



(x ; y): 2729,8E ; 284583,2S

