



A handwritten signature in black ink, appearing to be 'F. Silva'.

**CÂMARA MUNICIPAL DE LOULÉ**

Código Postal 8104-001

**EDITAL****Proposta de Atribuição de Numeração de Polícia****Freguesia  
Quarteira****Lugar  
Pereiras**

Em conformidade com o Despacho do dia **10 de maio de 2023**, e nos termos do n.º1 do art.º13º do Regulamento Municipal de Toponímia e Numeração de Polícia (RMTNP) n.º 39/2016, de 15 janeiro:

**Torna-se público**, a atribuição de numeração de polícia na **Rua Gertrudes Rolita** – inicia e termina na Estrada das Pereiras de Quarteira Sul.

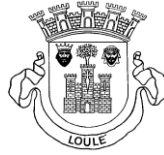
A colocação **dos números de polícia** é da responsabilidade do construtor/ proprietário (respeitando os art.ºs 22º a 24.º do RMTNP) que deve colocar o respetivo número, no prazo de 30 dias, contados da data da comunicação.

Para eventuais pedidos de esclarecimento relativamente à atribuição e/ou alteração de morada<sup>1</sup> deverão contactar os serviços da respetiva Junta de Freguesia, que colaboram com a Câmara Municipal nesta matéria.

Mais se informa que a atribuição da numeração de polícia será publicitada por Edital, em boletim municipal e no sítio eletrónico da autarquia, [www.cm-loule.pt](http://www.cm-loule.pt), no ícone “Consultas Públicas”. Tendo sido dado ainda a conhecer o mesmo às seguintes entidades envolvidas:

---

<sup>1</sup> A plataforma [servicosonline.cm-loule.pt](http://servicosonline.cm-loule.pt) disponibiliza minuta de certidão de toponímia e/ou atribuição de número de polícia.



## CÂMARA MUNICIPAL DE LOULÉ

Código Postal 8104-001

- Junta de Freguesia;
- CTT - Correios de Portugal e serviços de Código Postal;
- Conservatórias do Registo Predial e Civil;
- Finanças – Autoridade Tributária;
- EDP, Energias de Portugal;
- INEM – Instituto Nacional de Emergência Médica;
- Bombeiros Municipais;
- GNR - Guarda Nacional Republicana;
- Aos restantes membros da Comissão Municipal de Toponímia e à Assembleia Municipal.

Loulé, 19 de Maio de 2023

Por competência delegada do Sr. Presidente,

A Vereadora

Marilyn Zacarias



# CÂMARA MUNICIPAL DE LOULÉ

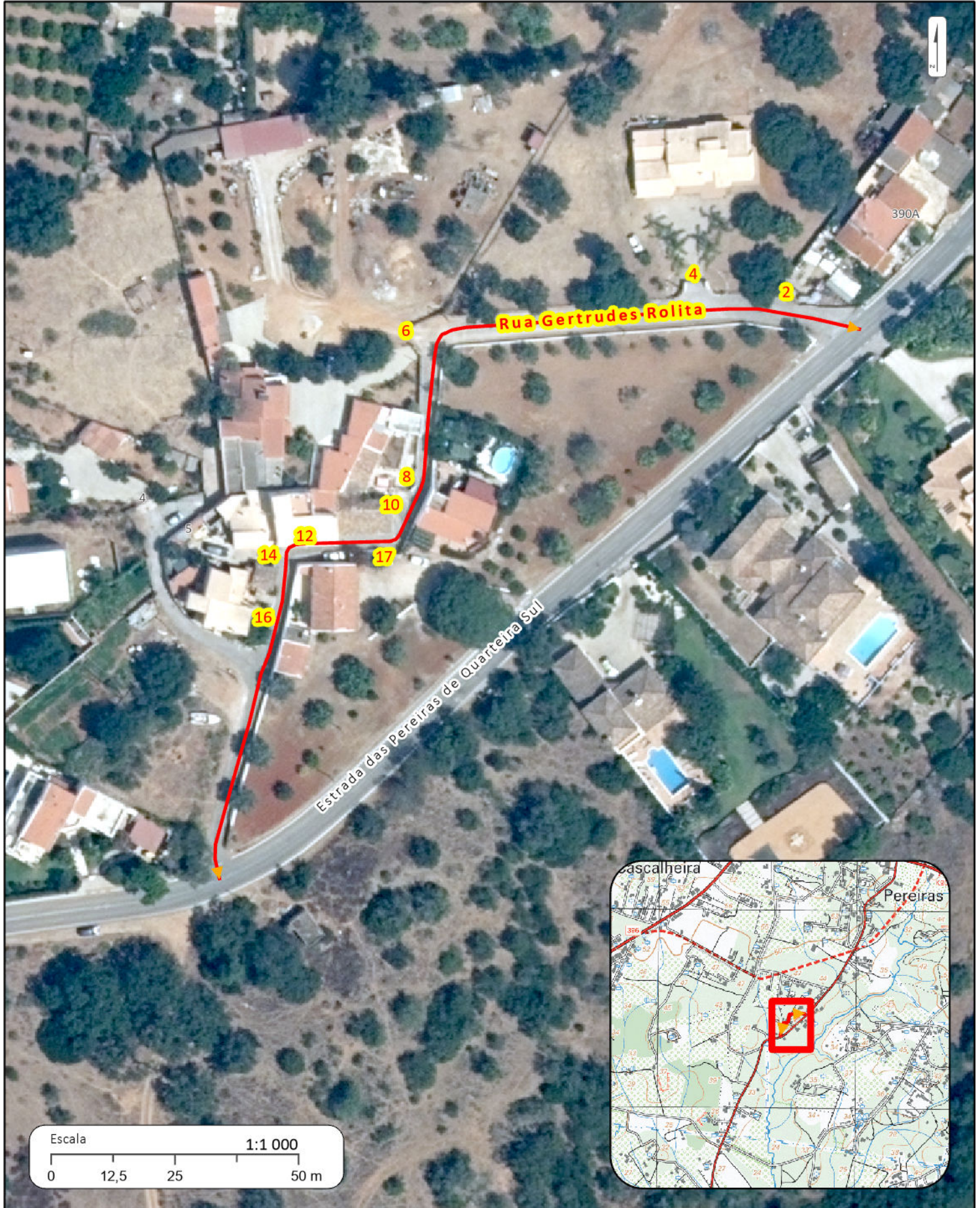
## MAPA DE TOPONÍMIA / Nº POLÍCIA

### RUA GERTRUDES ROLITA

**GEOLOULÉ**  
SIG Municipal



(x;y): 6538,76E ; 285926,14S



(x;y): 6734,76E ; 286171,14S